



INNENBÄNDER

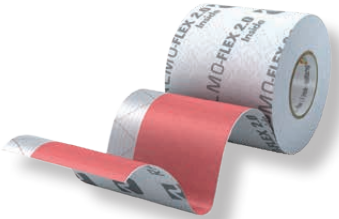


RALMO®-Flexband 2.0 innen

Für die Innenabdichtung der Fenster-Montagefuge.

Standardverklebung für den Fensterrahmen ist ein 1 x 20 mm Selbstklebestreifen in weiß. Für die Verklebung an der Wand kann der rote, sehr stark klebende Selbstklebestreifen **RALMO®-Top** in den Breiten 20 mm/25 mm/30 mm/40 mm/50 mm/60 mm bis zu 150 mm usw. gleich oder wechselseitig aufgebracht werden.

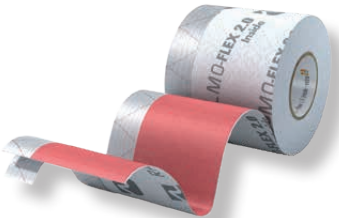
Verfügbare Breiten: 50 mm/70 mm/85 mm/100 mm/140 mm/200 mm und bis 600 mm auf Anfrage.
Rollenlänge: 50 m, VE 100 m.



1 SK 20 mm Selbstklebung
 + RALMO®-Top, **gleichseitig/vollständig klebend**

Art. Nr.	Bezeichnung
33-1-2-70	RALMO®-Flexband 2.0 innen, 70 mm, vollflächig
33-1-2-85	RALMO®-Flexband 2.0 innen, 85 mm, vollflächig
33-1-2-100	RALMO®-Flexband 2.0 innen, 100 mm, vollflächig
33-1-2-140	RALMO®-Flexband 2.0 innen, 140 mm, vollflächig

Weitere Dimesionen auf Anfrage



1 SK 20 mm Selbstklebung
 + RALMO®-TOP **extra, gleich-/ wechselseitig und vollflächig klebend**

Art. Nr.	Bezeichnung
33-1-3-70	RALMO®-Flexband 2.0 innen, 70 mm, extra
33-1-3-85	RALMO®-Flexband 2.0 innen, 85 mm, extra
33-1-3-100	RALMO®-Flexband 2.0 innen, 100 mm, extra
33-1-3-140	RALMO®-Flexband 2.0 innen, 140 mm, extra

Weitere Dimesionen auf Anfrage

RALMO®-Flexband 2.0 **innen** mit Fingerlift



1 SK 20 mm Selbstklebung
 + RALMO®-Top, **gleichseitig/vollständig klebend**

Art. Nr.	Bezeichnung
33-18-2-70	RALMO®-Flexband 2.0 innen mit Fingerlift, 70 mm, vollflächig
33-18-2-85	RALMO®-Flexband 2.0 innen mit Fingerlift, 85 mm, vollflächig
33-18-2-100	RALMO®-Flexband 2.0 innen mit Fingerlift, 100 mm, vollflächig
33-18-2-140	RALMO®-Flexband 2.0 innen mit Fingerlift, 140 mm, vollflächig



1 SK 20 mm Selbstklebung
 + RALMO®-Top **extra, gleich-/ wechselseitig und vollflächig klebend**

Art. Nr.	Bezeichnung
33-18-3-70	RALMO®-Flexband 2.0 innen mit Fingerlift, 70 mm, extra
33-18-3-85	RALMO®-Flexband 2.0 innen mit Fingerlift, 85 mm, extra
33-18-3-100	RALMO®-Flexband 2.0 innen mit Fingerlift, 100 mm, extra
33-18-3-140	RALMO®-Flexband 2.0 innen mit Fingerlift, 140 mm, extra

Eigenschaften:

- Folie ist überputzbar
- Baustoffklasse B2
- verarbeitbar bis -10 °C
- Prüfung MO-01 ift Rosenheim
- geeignet für Montage nach Ö-Norm B5320
- keine Außenanwendung
- ggf. vorbehandeln mit RALMO®-Sprühprimer oder RALMO®-Primer lösemittelfrei

Produktvorteile:

- die RALMO®-Top Selbstklebung kann durch die verschiedenen Breiten, speziell auf Ihre Bedürfnisse abgestimmt werden, vollflächig, teilflächig oder wechselseitig klebend
- sehr gut alterungsbeständig
- sehr gute Langzeitklebekraft

Technische Daten: RALMO®-Flexband 2.0 innen

Eigenschaften	Klassifizierung
Laminat-Zusammensetzung	PE – PES
Gewicht, EN 1849-2	100 g/m ² (+/-10 g/m ²)
Dicke, EN 1849-2	0,40 mm (+/-10 %)
Reißkraft, EN 12311-1	längs: 380 N/5 cm (+/- N) quer: 80 N/5 cm (+/- N)
Reißdehnung EN 12311-1	längs: 20 % (+/- %) quer: 130 % (+/- %)
Wasserdampfdurchlässigkeit Sd-Wert	17,1 m
Brandverhalten, EN 13501-1	Klasse E
Temperatureinsatzbereich	-40 °C + 80 °C
Freibewitterung/UV	keine Außenanwendung

Überputzbar auf Vliesseite

Technische Daten: RALMO®-TOP Selbstklebung

Eigenschaften	Klassifizierung
Trägersystem	Polyestergelege
Haftklebstoff	Dispersionskleber auf Polyacrylatbasis, modifiziert, frei von Lösemitteln, Phthalaten, Isocyanaten
Schutzabdeckung	PP-Folie, rot
Dicke (ohne Abdeckung)	0,22– 0,24 mm
Flächengewicht Haftklebefilm	220–240 g/m ²
Schälwiderstand	≥ 20 N/25 mm (DIN EN 1939)
Scherwiderstand	100 g/625 mm ² (DIN EN 1943)
Temperaturbereich im Einsatz	-40 °C bis +90 °C
Kondenswasserbeständigkeit	sehr gut
Alterungsbeständigkeit	sehr gut
Sd-Wert	> 0,5 m, < 1,0 m

MO-01



Nachweis: Haftfestigkeitsprüfung an Fugendichtungsfolien im Scherversuch. Prüfbericht ift Rosenheim Nr. 14-003427-PR01 (PB-K07-09-de-01)

Geeignet für die Fenstermontage nach RAL, EnEV, B 5320 bzw. Stand der Technik



Geeignet für Montagen nach Leed und DGNB
RALMO®-Folien sind sehr emissionsarm,
geprüft vom Analytikinstitut Aurachtal



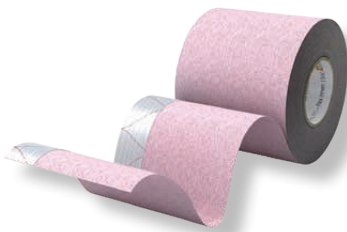
RALMO®-Flexband innen, rot SD-40 m

Für die Innenabdichtung der Fenster-Montagefuge.

Standardverklebung für den Fensterrahmen ist ein 1 x 20 mm Selbstklebestreifen in weiß. Für die Verklebung an der Wand kann der rote, sehr stark klebende Selbstklebestreifen **RALMO®-Top** in den Breiten 20 mm/25 mm/30 mm/40 mm/50 mm/60 mm bis zu 150 mm usw. gleich oder wechselseitig aufgebracht werden.

Verfügbare Breiten: 50 mm/70 mm/100 mm/140 mm/200 mm und bis 600 mm auf Anfrage.

Rollenlänge: 50 m, VE 100 m.



1 SK 20 mm Selbstklebung für die Verklebung am Fenster. Am Mauerwerk wird die Folie mit RALMO®-Folienkleber ÖKO, MS-Polymer ÖKO oder RALMO®-Folienkleber ÖKO Acryl verklebt

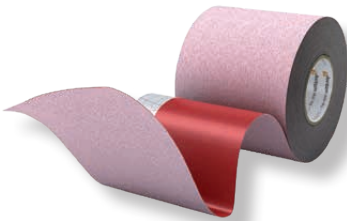
Art. Nr.	Bezeichnung
----------	-------------

33-2-1-70	RALMO®-Flexband innen, rot SD-40 m, 70 mm, 1 SK
-----------	---

33-2-1-100	RALMO®-Flexband innen, rot SD-40 m, 100 mm, 1 SK
------------	--

33-2-1-140	RALMO®-Flexband innen, rot SD-40 m, 140 mm, 1 SK
------------	--

Weitere Dimesionen auf Anfrage



1 SK 20 mm Selbstklebung + RALMO®-Top, gleichseitig/vollflächig klebend

Art. Nr.	Bezeichnung
----------	-------------

33-2-2-70	RALMO®-Flexband innen, rot SD-40 m, 70 mm, vollflächig
-----------	--

33-2-2-100	RALMO®-Flexband innen, rot SD-40 m, 100 mm, vollflächig
------------	---

33-2-2-140	RALMO®-Flexband innen, rot SD-40 m, 140 mm, vollflächig
------------	---

Weitere Dimesionen auf Anfrage



1 SK 20 mm Selbstklebung + RALMO®-TOP extra, gleich-/ wechselseitig und vollflächig klebend

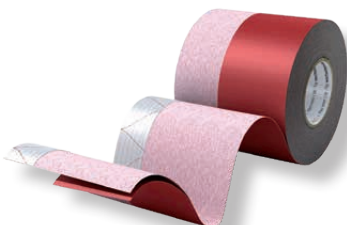
Art. Nr.	Bezeichnung
----------	-------------

33-2-3-70	RALMO®-Flexband innen, rot SD-40 m, 70 mm, extra
-----------	--

33-2-3-100	RALMO®-Flexband innen, rot SD-40 m, 100 mm, extra
------------	---

33-2-3-140	RALMO®-Flexband innen, rot SD-40 m, 140 mm, extra
------------	---

Weitere Dimesionen auf Anfrage



1 SK 20 mm Selbstklebung + RALMO®-Top, wechselseitig/teilflächig klebend

Art. Nr.	Bezeichnung
----------	-------------

33-2-4-70	RALMO®-Flexband innen, rot SD-40 m, 70 mm + wechselseitig Top 40
-----------	--

33-2-4-100	RALMO®-Flexband innen, rot SD-40 m, 100 mm + wechselseitig Top 50
------------	---

33-2-4-140	RALMO®-Flexband innen, rot SD-40 m, 140 mm + wechselseitig Top 60
------------	---

Weitere Dimesionen auf Anfrage



1 SK 20 mm Selbstklebung + RALMO®-Top, gleichseitig/teilflächig klebend mit Top 20/25, 40, 50 oder 60 mm

Art. Nr.	Bezeichnung
----------	-------------

33-2-5-70	RALMO®-Flexband innen, rot SD-40 m, 70 mm, gleichseitig/teilflächig Top 40
-----------	--

33-2-5-100	RALMO®-Flexband innen, rot SD-40 m, 100 mm, gleichseitig/teilflächig Top 50
------------	---

33-2-5-140	RALMO®-Flexband innen, rot SD-40 m, 140 mm, gleichseitig/teilflächig Top 60
------------	---

Weitere Dimesionen auf Anfrage

RALMO® – Flexband innen, rot SD-40 m

Eigenschaften:

- Folie ist überputzbar
- Baustoffklasse B2
- verarbeitbar bis -10 °C
- Prüfung MO-01 ift Rosenheim
- geeignet für Montage nach Ö-Norm B5320
- keine Außenanwendung
- ggf. vorbehandeln mit RALMO®-Sprühprimer oder RALMO®-Primer lösemittelfrei

Produktvorteile:

- die RALMO®-Top Selbstklebung kann durch die verschiedenen Breiten, speziell auf Ihre Bedürfnisse abgestimmt werden, vollflächig, teilflächig oder wechselseitig klebend
- Bandbreiten bis 600 mm möglich
- sehr gut alterungsbeständig
- sehr gute Langzeitklebekraft

Technische Daten: RALMO®-Flexband innen, rot SD-40 m

Eigenschaften	Klassifizierung
Laminat-Zusammensetzung	PES – PE – PES
Gewicht, EN 29073-1	197 g/m ²
Dicke, DIN 53 855	0,48 mm
Reißkraft, EN 12311-1	längs: 304 N/5 cm quer: 50 N/5 cm
Reißdehnung EN 12311-1	längs: 23 % quer: 130 %
Wasserdampfdurchlässigkeit Sd-Wert	40 m
Brandverhalten, DIN 4102	B2
Temperatureinsatzbereich	-40 °C + 80 °C
Freibewitterung / UV	keine Außenanwendung

Überputzbar auf Vliesseite

Technische Daten: RALMO®-TOP Selbstklebung

Eigenschaften	Klassifizierung
Trägersystem	Polyestergelege
Haftklebstoff	Dispersionskleber auf Polyacrylatbasis, modifiziert, frei von Lösemitteln, Phthalaten, Isocyanaten
Schutzabdeckung	PP-Folie, rot
Dicke (ohne Abdeckung)	0,22–0,24 mm
Flächengewicht Haftklebefilm	220–240 g/m ²
Schälwiderstand	≥ 20 N/25 mm (DIN EN 1939)
Scherwiderstand	100 g/625 mm ² (DIN EN 1943)
Temperaturbereich im Einsatz	-40 °C bis +90 °C
Kondenswasserbeständigkeit	sehr gut
Alterungsbeständigkeit	sehr gut
Sd-Wert	> 0,5 m, < 1,0 m

MO-01



Nachweis: Haftfestigkeitsprüfung an Fugendichtungsfolien im Scherversuch. Prüfbericht ift Rosenheim Nr. 14-003427-PR01 (PB-K07-09-de-01)

Geeignet für die Fenstermontage nach RAL, EnEV, B 5320 bzw. Stand der Technik



Geeignet für Montagen nach Leed und DGNB
RALMO®-Folien sind sehr emissionsarm,
geprüft vom Analytikinstitut Aurachtal



RALMO®-Flexband innen, grau SD-70 m

Für die Innenabdichtung der Fenster-Montagefuge.

Standardverklebung für den Fensterrahmen ist ein 1 x 20 mm Selbstklebestreifen in weiß. Für die Verklebung an der Wand kann der rote, sehr stark klebende Selbstklebestreifen **RALMO®-Top** in den Breiten 20 mm/25 mm/30 mm/40 mm/50 mm/60 mm bis zu 150 mm usw. gleich oder wechselseitig aufgebracht werden.

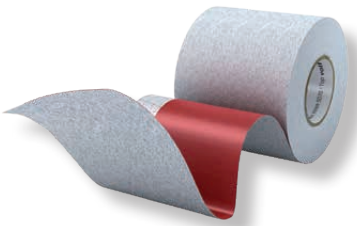
Verfügbare Breiten: 50 mm/70 mm/100 mm/140 mm/200 mm und bis 600 mm auf Anfrage.
Rollenlänge: 50 m, VE 100 m.



1 SK 20 mm Selbstklebung für die Verklebung am Fenster.
 Am Mauerwerk wird die Folie mit RALMO®-Folienkleber ÖKO, MS-Polymer ÖKO oder RALMO®-Folienkleber ÖKO Acryl verklebt

Art. Nr.	Bezeichnung
33-3-1-70	RALMO®-Flexband innen, grau SD-70 m, 70 mm, 1 SK
33-3-1-100	RALMO®-Flexband innen, grau SD-70 m, 100 mm, 1 SK
33-3-1-140	RALMO®-Flexband innen, grau SD-70 m, 140 mm, 1 SK

Weitere Dimesionen auf Anfrage



1 SK 20 mm Selbstklebung
 + RALMO®-Top, gleichseitig/vollfächig klebend

Art. Nr.	Bezeichnung
33-3-2-70	RALMO®-Flexband innen, grau SD-70 m, 70 mm, vollfächig
33-3-2-100	RALMO®-Flexband innen, grau SD-70 m, 100 mm, vollfächig
33-3-2-140	RALMO®-Flexband innen, grau SD-70 m, 140 mm, vollfächig

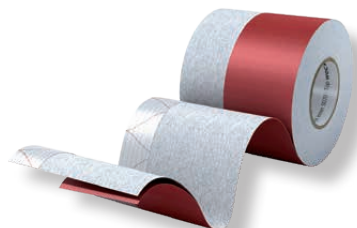
Weitere Dimesionen auf Anfrage



1 SK 20 mm Selbstklebung
 + RALMO®-TOP extra, gleich-/ wechselseitig und vollfächig klebend

Art. Nr.	Bezeichnung
33-3-3-70	RALMO®-Flexband innen, grau SD-70 m, 70 mm, extra
33-3-3-100	RALMO®-Flexband innen, grau SD-70 m, 100 mm, extra
33-3-3-140	RALMO®-Flexband innen, grau SD-70 m, 140 mm, extra

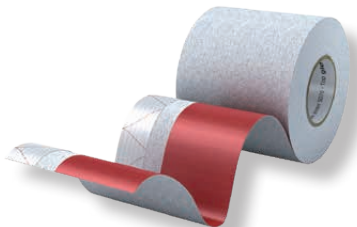
Weitere Dimesionen auf Anfrage



1 SK 20 mm Selbstklebung
 + RALMO®-Top wechselseitig/ teilfächig klebend

Art. Nr.	Bezeichnung
33-3-4-70	RALMO®-Flexband innen, grau SD-70 m, 70 mm + wechselseitig Top 40
33-3-4-100	RALMO®-Flexband innen, grau SD-70 m, 100 mm + wechselseitig Top 50
33-3-4-140	RALMO®-Flexband innen, grau SD-70 m, 140 mm + wechselseitig Top 60

Weitere Dimesionen auf Anfrage



1 SK 20 mm Selbstklebung + RALMO®-Top, gleichseitig/teilfächig klebend mit Top 20/25, 40, 50 oder 60 mm

Art. Nr.	Bezeichnung
33-3-5-70	RALMO®-Flexband innen, grau SD-70 m, 70 mm, gleichseitig/teilfächig Top 40
33-3-5-100	RALMO®-Flexband innen, grau SD-70 m, 100 mm, gleichseitig/teilfächig Top 50
33-3-5-140	RALMO®-Flexband innen, grau SD-70 m, 140 mm, gleichseitig/teilfächig Top 60

Weitere Dimesionen auf Anfrage

RALMO® – Flexband innen, grau SD-70 m

Eigenschaften:

- Folie ist überputzbar
- Baustoffklasse B2
- verarbeitbar bis -10 °C
- Prüfung MO-01 ift Rosenheim
- geeignet für Montage nach Ö-Norm B5320
- keine Außenanwendung
- ggf. vorbehandeln mit RALMO®-Sprühprimer oder RALMO®-Primer lösemittelfrei

Produktvorteile:

- die RALMO®-Top Selbstklebung kann durch die verschiedenen Breiten, speziell auf Ihre Bedürfnisse abgestimmt werden, vollflächig, teilflächig oder wechselseitig klebend
- Bandbreiten bis 600 mm möglich
- sehr gut alterungsbeständig
- sehr gute Langzeitklebekraft

Technische Daten: RALMO®-Flexband innen, grau SD-70 m

Eigenschaften	Klassifizierung
Laminat-Zusammensetzung	PES – PE – PES
Gewicht, EN 29073-1	264 g/m ²
Dicke, DIN 53 855	0,78 mm
Reißkraft, EN 12311-1	längs: 314 N/5 cm quer: 60 N/5 cm
Reißdehnung EN 12311-1	längs: 23 % quer: 130 %
Wasserdampfdurchlässigkeit Sd-Wert	ca. 70 m
Brandverhalten, DIN 4102	B2
Temperatureinsatzbereich	-40 °C + 80 °C
Freibewitterung / UV	keine Außenanwendung

Überputzbar auf Vliesseite

Technische Daten: RALMO®-TOP Selbstklebung

Eigenschaften	Klassifizierung
Trägersystem	Polyestergelege
Haftklebstoff	Dispersionskleber auf Polyacrylatbasis, modifiziert, frei von Lösemitteln, Phthalaten, Isocyanaten
Schutzabdeckung	PP-Folie, rot
Dicke (ohne Abdeckung)	0,22–0,24 mm
Flächengewicht Haftklebefilm	220–240 g/m ²
Schälwiderstand	≥ 20 N/25 mm (DIN EN 1939)
Scherwiderstand	100 g/625 mm ² (DIN EN 1943)
Temperaturbereich im Einsatz	-40 °C bis +90 °C
Kondenswasserbeständigkeit	sehr gut
Alterungsbeständigkeit	sehr gut
Sd-Wert	> 0,5 m, < 1,0 m

MO-01



Nachweis: Haftfestigkeitsprüfung an Fugendichtungsfolien im Scherversuch. Prüfbericht ift Rosenheim Nr. 14-003427-PR01 (PB-K07-09-de-01)

Geeignet für die Fenstermontage nach RAL, EnEV, B 5320 bzw. Stand der Technik



Geeignet für Montagen nach Leed und DGNB
RALMO®-Folien sind sehr emissionsarm,
geprüft vom Analytikinstitut Aurachtal



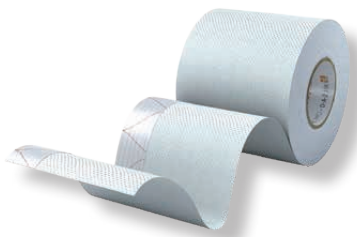
RALMO®-Flexband D-A-2 innen, SD-1500 m

Für die Innenabdichtung der Fenster-Montagefuge.

Standardverklebung für den Fensterrahmen ist ein 1 x 20 mm Selbstklebestreifen in weiß. Für die Verklebung an der Wand kann der rote, sehr stark klebende Selbstklebestreifen **RALMO®-Top** in den Breiten 20 mm/25 mm/30 mm/40 mm/50 mm/60 mm bis zu 150 mm usw. gleich oder wechselseitig aufgebracht werden.

Verfügbare Breiten: 50 mm/70 mm/100 mm/140 mm/200 mm und bis 600 mm auf Anfrage.

Rollenlänge: 50 m, VE 100 m.



1 SK 20 mm Selbstklebung für die Verklebung am Fenster.
Am Mauerwerk wird die Folie mit RALMO®-Folienkleber ÖKO, MS-Polymer ÖKO oder RALMO®-Folienkleber ÖKO Acryl verklebt

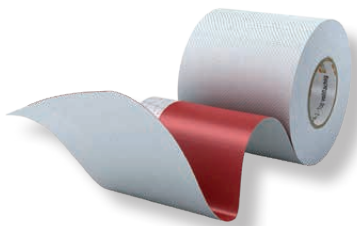
Art. Nr.	Bezeichnung
----------	-------------

33-4-1-70	RALMO®-D-A-2 innen, SD-1500 m, 70 mm, 1 SK
-----------	--

33-4-1-100	RALMO®-D-A-2 innen, SD-1500 m, 100 mm, 1 SK
------------	---

33-4-1-140	RALMO®-D-A-2 innen, SD-1500 m, 140 mm, 1 SK
------------	---

Weitere Dimensionen auf Anfrage



1 SK 20 mm Selbstklebung
+ RALMO®-Top, gleichseitig/vollflächig klebend

Art. Nr.	Bezeichnung
----------	-------------

33-4-2-70	RALMO®-D-A-2 innen, SD-1500 m, 70 mm, vollflächig
-----------	---

33-4-2-100	RALMO®-D-A-2 innen, SD-1500 m, 100 mm, vollflächig
------------	--

33-4-2-140	RALMO®-D-A-2 innen, SD-1500 m, 140 mm, vollflächig
------------	--

Weitere Dimensionen auf Anfrage



1 SK 20 mm Selbstklebung
+ RALMO®-TOP extra, gleich-/ wechselseitig und vollflächig klebend

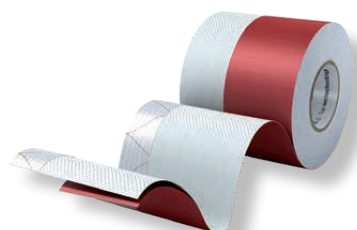
Art. Nr.	Bezeichnung
----------	-------------

33-4-3-70	RALMO®-D-A-2 innen, SD-1500 m, 70 mm, extra
-----------	---

33-4-3-100	RALMO®-D-A-2 innen, SD-1500 m, 100 mm, extra
------------	--

33-4-3-140	RALMO®-D-A-2 innen, SD-1500 m, 140 mm, extra
------------	--

Weitere Dimensionen auf Anfrage



1 SK 20 mm Selbstklebung
+ RALMO®-Top wechselseitig/teilflächig klebend

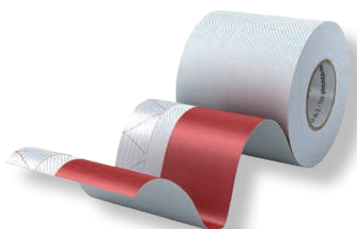
Art. Nr.	Bezeichnung
----------	-------------

33-4-4-70	RALMO®-D-A-2 innen, SD-1500 m, 70 mm + wechselseitig Top 40
-----------	---

33-4-4-100	RALMO®-D-A-2 innen, SD-1500 m, 100 mm + wechselseitig Top 50
------------	--

33-4-4-140	RALMO®-D-A-2 innen, SD-1500 m, 140 mm + wechselseitig Top 60
------------	--

Weitere Dimensionen auf Anfrage



1 SK 20 mm Selbstklebung + RALMO®-Top, gleichseitig/teilflächig klebend mit Top 20/25, 40, 50 oder 60 mm

Art. Nr.	Bezeichnung
----------	-------------

33-4-5-70	RALMO®-D-A-2 innen, SD-1500 m, 70 mm, gleichseitig/teilflächig Top 40
-----------	---

33-4-5-100	RALMO®-D-A-2 innen, SD-1500 m, 100 mm, gleichseitig/teilflächig Top 50
------------	--

33-4-5-140	RALMO®-D-A-2 innen, SD-1500 m, 150 mm, gleichseitig/teilflächig Top 60
------------	--

Weitere Dimensionen auf Anfrage

Eigenschaften:

- Folie ist überputzbar
- Baustoffklasse B2
- verarbeitbar bis -10 °C
- Prüfung MO-01 ift Rosenheim
- geeignet für Montage nach Ö-Norm B5320
- keine Außenanwendung
- ggf. vorbehandeln mit RALMO®-Sprühprimer oder RALMO®-Primer lösemittelfrei
- nicht geeignet bei Schwimmbädern

Produktvorteile:

- die RALMO®-Top Selbstklebung kann durch die verschiedenen Breiten, speziell auf Ihre Bedürfnisse abgestimmt werden, vollflächig, teilflächig oder wechselseitig klebend
- Bandbreiten bis 600 mm möglich
- sehr gut alterungsbeständig
- sehr gute Langzeitklebekraft

Technische Daten: RALMO®-D-A-2 innen, SD-1500 m

Eigenschaften	Klassifizierung
Laminat-Zusammensetzung	PES – ALU – PES
Gewicht, EN 29073-1	131 g/m ²
Dicke, DIN 53 855	0,60 mm
Reißkraft, EN 12311-1	längs: 459 N/5 cm quer: 367 N/5 cm
Reißdehnung EN 12311-1	längs: 69 % quer: 69 %
Wasserdampfdurchlässigkeit Sd-Wert	> 1500 m
Brandverhalten, DIN 4102	B2
Temperatureinsatzbereich	-40 °C + 80 °C
Freibewitterung / UV	keine Außenanwendung

Überputzbar auf Vliesseite

Technische Daten: RALMO®-TOP Selbstklebung

Eigenschaften	Klassifizierung
Trägersystem	Polyestergelege
Haftklebstoff	Dispersionskleber auf Polyacrylatbasis, modifiziert, frei von Lösemitteln, Phthalaten, Isocyanaten
Schutzabdeckung	PP-Folie, rot
Dicke (ohne Abdeckung)	0,22–0,24 mm
Flächengewicht Haftklebefilm	220–240 g/m ²
Schälwiderstand	≥ 20 N/25 mm (DIN EN 1939)
Scherwiderstand	100 g/625 mm ² (DIN EN 1943)
Temperaturbereich im Einsatz	-40 °C bis +90 °C
Kondenswasserbeständigkeit	sehr gut
Alterungsbeständigkeit	sehr gut
Sd-Wert	> 0,5 m, < 1,0 m

MO-01



Nachweis: Haftfestigkeitsprüfung an Fugendichtungsfolien im Scherversuch. Prüfbericht ift Rosenheim Nr. 14-003427-PR01 (PB-K07-09-de-01)

Geeignet für die Fenstermontage nach RAL, EnEV, B 5320 bzw. Stand der Technik

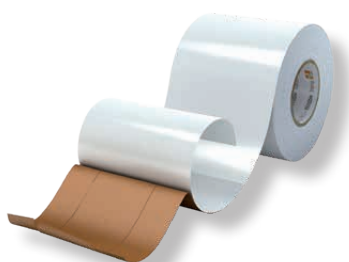


Geeignet für Montagen nach Leed und DGNB
RALMO®-Folien sind sehr emissionsarm,
geprüft vom Analytikinstitut Aurachtal



RALMO®-WINDOW-VARIO innen/außen

RALMO®-WINDOW-VARIO innen/außen ist ein sehr stark klebendes Systemklebeband für die Abdichtung von Fenstern und Türen die nicht eingeputzt werden. Zum Einsatz kommt es z. B. im Holzbau oder bei Dachfenstern und Verkleidungen mit Gipskarton, Dachbahnen. Es erfüllt die hohen Anforderungen zur dauerhaften Verklebung von Luftdichtheitsschichten gemäß der EnEV und nach DIN 4107 Teil 7 und ist extrem wasserfest.



Art. Nr.	Bezeichnung
9219	RALMO®-WINDOW VARIO innen/außen, 50 mm
92169	RALMO®-WINDOW VARIO innen/außen, 60 mm
9220	RALMO®-WINDOW VARIO innen/außen, 75 mm
92184	RALMO®-WINDOW VARIO innen/außen, 100 mm

Weitere Dimesionen auf Anfrage

Eigenschaften:

Der hochwirksame Haftklebstoff garantiert eine ausreichende Soforthaftung auf unpolaren, niederenergetischen Oberflächen, besonders beim Verkleben von Polyethylenfolien, HDPE.-Polypropylen- und Polyestervliesen sowie auf deren Spezialbeschichtungen, Holz und Kunststoff.

Die besonders geschmeidige Trägerfolie mit der verstärkten Armierung im Haftklebefilm sorgt für eine dauerhaft plane Anhaftung auf der Oberflächenstruktur der Baumaterialien, vermeidet Faltenbildung besonders bei hohen Wärmebelastungen und Temperaturschwankungen und garantiert somit wind- und schlagregendichte Abdichtung der Verklebungen.

Der spezielle Polyacrylatkleber reguliert die Abdichtungseigenschaften bei Feuchtebelastung durch Dampf oder ablaufendes Regenwasser und garantiert extrem hohe Lebensdauer für die Verklebung bei stetigen Bauteilbewegungen.

Technische Daten: RALMO®-WINDOW VARIO innen/außen

Eigenschaften	Klassifizierung
Dicke (ohne Abdeckung)	0,31–0,34 mm (DIN EN 1942)
Wasserdampfdurchlässigkeit SD-Wert	(m) 30
Flächengewicht Haftklebefilm	≥ 230- 250 g/m ² (DIN EN ISO 536)
Flächengewicht	≥ 20 N/25 mm (DIN EN 1939)
Schälwiderstand	≥ 25N/25 mm (DIN EN ISO 1939)
Verarbeitungstemperatur	empfohlen +5 °C ab –10 °C verarbeitbar, ggf. RALMO®-Primer
Temperaturbeständigkeit	–40 °C bis +100 °C
Kondenswasserbeständigkeit	sehr gut
Alterungsbeständigkeit	sehr gut
Wasserbeständigkeit	sehr gut
UV- Beständigkeit	sehr gut
Überputzbar	nein

RALMO® – Fensterfolien



AUSSENBÄNDER

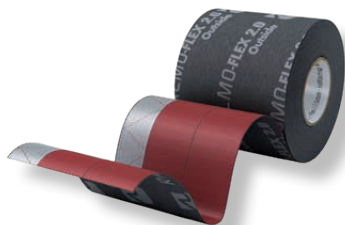
RALMO®-Flexband 2.0 außen

Für die Außenabdichtung der Fenster-Montagefuge.

Standardverklebung für den Fensterrahmen ist ein 1 x 20 mm Selbstklebestreifen in weiß. Für die Verklebung an der Wand kann der rote, sehr stark klebende Selbstklebestreifen **RALMO®-Top** in den Breiten 20 mm/25 mm/30 mm/40 mm/50 mm/60 mm bis zu 150 mm usw. gleich oder wechselseitig aufgebracht werden.

Verfügbare Breiten: 50 mm/70 mm/85 mm/100 mm/140 mm/200 mm und bis 600 mm auf Anfrage.

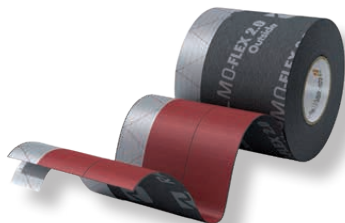
Rollenlänge: 50 m, VE 100 m.



1 SK 20 mm Selbstklebung
+ RALMO®-Top, **gleichseitig/vollflächig klebend**

Art. Nr.	Bezeichnung
33-5-2-70	RALMO®-Flexband 2.0 außen, 70 mm, vollflächig
33-5-2-85	RALMO®-Flexband 2.0 außen, 85 mm, vollflächig
33-5-2-100	RALMO®-Flexband 2.0 außen, 100 mm, vollflächig
33-5-2-140	RALMO®-Flexband 2.0 außen, 140 mm, vollflächig

Weitere Dimensionen auf Anfrage



1 SK 20 mm Selbstklebung
+ RALMO®-TOP **extra, gleich-/ wechselseitig und vollflächig klebend**

Art. Nr.	Bezeichnung
33-5-3-70	RALMO®-Flexband 2.0 außen, 70 mm, extra
33-5-3-85	RALMO®-Flexband 2.0 außen, 85 mm, extra
33-5-3-100	RALMO®-Flexband 2.0 außen, 100 mm, extra
33-5-3-140	RALMO®-Flexband 2.0 außen, 140 mm, extra

Weitere Dimensionen auf Anfrage

RALMO®-Flexband 2.0 außen mit Fingerlift



1 SK 20 mm Selbstklebung
+ RALMO®-Top, **gleichseitig/vollflächig klebend**

Art. Nr.	Bezeichnung
33-19-2-70	RALMO®-Flexband 2.0 außen mit Fingerlift, 70 mm, vollflächig
33-19-2-85	RALMO®-Flexband 2.0 außen mit Fingerlift, 85 mm, vollflächig
33-19-2-100	RALMO®-Flexband 2.0 außen mit Fingerlift, 100 mm, vollflächig
33-19-2-140	RALMO®-Flexband 2.0 außen mit Fingerlift, 140 mm, vollflächig



1 SK 20 mm Selbstklebung
+ RALMO®-Top **extra, gleich-/ wechselseitig und vollflächig klebend**

Art. Nr.	Bezeichnung
33-19-3-70	RALMO®-Flexband 2.0 außen mit Fingerlift, 70 mm, extra
33-19-3-85	RALMO®-Flexband 2.0 außen mit Fingerlift, 85 mm, extra
33-19-3-100	RALMO®-Flexband 2.0 außen mit Fingerlift, 100 mm, extra
33-19-3-140	RALMO®-Flexband 2.0 außen mit Fingerlift, 140 mm, extra

Eigenschaften:

- Folie ist überputzbar
- Baustoffklasse B2
- verarbeitbar bis -10 °C
- Prüfung MO-01 ift Rosenheim
- geeignet für Montage nach Ö-Norm B5320
- ggf. vorbehandeln mit RALMO®-Sprühprimer oder RALMO®-Primer lösemittelfrei

Produktvorteile:

- die RALMO®-Top Selbstklebung kann durch die verschiedenen Breiten, speziell auf Ihre Bedürfnisse abgestimmt werden, vollflächig, teilflächig oder wechselseitig klebend
- sehr gut alterungsbeständig
- sehr gute Langzeitklebekraft
- bewährte Qualität seit 10 Jahren

Technische Daten: RALMO®-Flexband 2.0 außen

Eigenschaften	Klassifizierung
Laminat-Zusammensetzung	PE – PES
Gewicht, EN 1849-2	100 g/m ² (+/-10 g/m ²)
Dicke, EN 1849-2	0,40 mm (+/-10 %)
Reißkraft, EN 12311-1	längs: 380 N/5 cm (+/- N) quer: 80 N/5 cm (+/- N)
Reißdehnung EN 12311-1	längs: 20 % (+/- %) quer: 130 % (+/- %)
Wasserdampfdurchlässigkeit EN ISO 12572	Sd 2 m
Widerstand gegen Wasserdurchgang EN 1928	Klasse W 1
Schlagregendicht	>600 PA
Brandverhalten, EN 13501-1	Klasse E
Temperatureinsatzbereich	-40 °C + 80 °C
Freibewitterung/UV	12 Monate. Kann auch mit RALMO®-Flüssigabdichtung ÖKO 1K zzgl. geschützt werden. Auftrag ca. 2 mm ohne Vlieseinlage. Falls die Beschichtung dicker werden soll, das Vlies der Flüssigabdichtung mit einarbeiten.

Überputzbar auf Vliesseite

MO-01



Nachweis: Haftfestigkeitsprüfung an Fugendichtungsfolien im Scherversuch. Prüfbericht ift Rosenheim Nr. 14-003427-PR01 (PB-K07-09-de-01)

Geeignet für die Fenstermontage nach RAL, EnEV, B 5320 bzw. Stand der Technik



Geeignet für Montagen nach Leed und DGNB
RALMO®-Folien sind sehr emissionsarm, geprüft vom Analytikinstitut Aurachtal



Technische Daten: RALMO®-TOP Selbstklebung

Eigenschaften	Klassifizierung
Trägersystem	Polyestergelege
Haftklebstoff	Dispersionskleber auf Polyacrylatbasis, modifiziert, frei von Lösemitteln, Phthalaten, Isocyanaten
Schutzabdeckung	PP-Folie, rot
Dicke (ohne Abdeckung)	0,22–0,24 mm
Flächengewicht Haftklebefilm	220–240 g/m ²
Schälwiderstand	≥ 20 N/25 mm (DIN EN 1939)
Scherwiderstand	100 g/625 mm ² (DIN EN 1943)
Temperaturbereich im Einsatz	-40 °C bis +90 °C
Kondenswasserbeständigkeit	sehr gut
Alterungsbeständigkeit	sehr gut
Sd-Wert	> 0,5 m, < 1,0 m

RALMO®-Flexband außen weiß

Für die Außenabdichtung der Fenster-Montagefuge.

Standardverklebung für den Fensterrahmen ist ein 1 x 20 mm Selbstklebestreifen in weiß. Für die Verklebung an der Wand kann der rote, sehr stark klebende Selbstklebestreifen **RALMO®-Top** in den Breiten 20 mm/25 mm/30 mm/40 mm/50 mm/60 mm bis zu 150 mm usw. gleich oder wechselseitig aufgebracht werden.

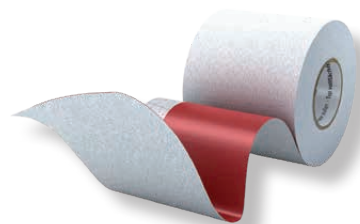
Verfügbare Breiten: 50 mm/70 mm/100 mm/140 mm/200 mm und bis 600 mm auf Anfrage.
Rollenlänge: 50 m, VE 100 m.



1 SK 20 mm Selbstklebung für die Verklebung am Fenster.
 Am Mauerwerk wird die Folie mit RALMO®-Folienkleber ÖKO, MS-Polymer ÖKO oder RALMO®-Folienkleber ÖKO Acryl verklebt

Art. Nr.	Bezeichnung
33-6-1-70	RALMO®-Flexband außen, weiß SD-0,05 m, 70 mm, 1 SK
33-6-1-100	RALMO®-Flexband außen, weiß SD-0,05 m, 100 mm, 1 SK
33-6-1-140	RALMO®-Flexband außen, weiß SD-0,05 m, 140 mm, 1 SK

Weitere Dimesionen auf Anfrage



1 SK 20 mm Selbstklebung
 + RALMO®-Top, gleichseitig/vollfächig klebend

Art. Nr.	Bezeichnung
33-6-2-70	RALMO®-Flexband außen, weiß SD-0,05 m, 70 mm, vollfächig
33-6-2-100	RALMO®-Flexband außen, weiß SD-0,05 m, 100 mm, vollfächig
33-6-2-140	RALMO®-Flexband außen, weiß SD-0,05 m, 140 mm, vollfächig

Weitere Dimesionen auf Anfrage



1 SK 20 mm Selbstklebung
 + RALMO®-TOP extra, gleich-/ wechselseitig und vollfächig klebend

Art. Nr.	Bezeichnung
33-6-3-70	RALMO®-Flexband außen, weiß SD-0,05 m, 70 mm, extra
33-6-3-100	RALMO®-Flexband außen, weiß SD-0,05 m, 100 mm, extra
33-6-3-140	RALMO®-Flexband außen, weiß SD-0,05 m, 140 mm, extra

Weitere Dimesionen auf Anfrage



1 SK 20 mm Selbstklebung
 + RALMO®-Top wechselseitig/teilfächig klebend

Art. Nr.	Bezeichnung
33-6-4-70	RALMO®-Flexband außen, weiß SD-0,05 m, 70 mm + wechselseitig Top 40
33-6-4-100	RALMO®-Flexband außen, weiß SD-0,05 m, 100 mm + wechselseitig Top 50
33-6-4-140	RALMO®-Flexband außen, weiß SD-0,05 m, 140 mm + wechselseitig Top 60

Weitere Dimesionen auf Anfrage



1 SK 20 mm Selbstklebung + RALMO®-Top, gleichseitig/teilfächig klebend mit Top 20/25, 40, 50 oder 60 mm

Art. Nr.	Bezeichnung
33-6-5-70	RALMO®-Flexband außen, weiß SD-0,05 m, 70 mm, gleichseitig/teilfächig Top 40
33-6-5-100	RALMO®-Flexband außen, weiß SD-0,05 m, 100 mm, gleichseitig/teilfächig Top 50
33-6-5-140	RALMO®-Flexband außen, weiß SD-0,05 m, 140 mm, gleichseitig/teilfächig Top 60

Weitere Dimesionen auf Anfrage

Eigenschaften:

- Folie ist überputzbar
- Baustoffklasse B2
- verarbeitbar bis -10 °C
- Prüfung MO-01 ift Rosenheim
- geeignet für Montage nach Ö-Norm B5320
- ggf. vorbehandeln mit RALMO®-Sprühprimer oder RALMO®-Primer lösemittelfrei

Produktvorteile:

- die RALMO®-Top Selbstklebung kann durch die verschiedenen Breiten, speziell auf Ihre Bedürfnisse abgestimmt werden, vollflächig, teilflächig oder wechselseitigklebend
- Bandbreiten bis 600 mm möglich
- sehr gut alterungs- / und UV-beständig
- sehr gute Langzeitklebekraft
- bewährte Qualität seit 10 Jahren

Technische Daten: RALMO®-Flexband außen, weiß

Eigenschaften	Klassifizierung
Laminat-Zusammensetzung	PES – PE – PES
Gewicht, EN 29073-1	145 g/m ²
Dicke, DIN 53 855	0,43 mm
Reißkraft, EN 12311-1	längs: 301 N/5 cm quer: 34 N/5 cm
Reißdehnung EN 12311-1	längs: 18 % quer: 132 %
WDD äquivalente Luftschichtdicke DIN 52 815 Sd – Wert	ca. 0,05 m
Wasserdichtigkeit, EN 20811	ca. 2 m Wassersäule
Schlagregendicht	>600 PA
Brandverhalten, DIN 4102	B2
Temperatureinsatzbereich	-40 °C + 80 °C
Freibewitterung / UV	12 Monate. Kann auch mit RALMO®-Flüssigabdichtung ÖKO 1K zzgl. geschützt werden. Auftrag ca. 2 mm ohne Vlieseinlage. Falls die Beschichtung dicker werden soll, das Vlies der Flüssigabdichtung mit einarbeiten.

Überputzbar auf Vliesseite

MO-01



Nachweis: Haftfestigkeitsprüfung an Fugendichtungsfolien im Scherversuch. Prüfbericht ift Rosenheim Nr. 14-003427-PR01 (PB-K07-09-de-01)

Geeignet für die Fenstermontage nach RAL, EnEV, B 5320 bzw. Stand der Technik



Geeignet für Montagen nach Leed und DGNB
RALMO®-Folien sind sehr emissionsarm, geprüft vom Analytikinstitut Aurachtal



Technische Daten: RALMO®-TOP Selbstklebung

Eigenschaften	Klassifizierung
Trägersystem	Polyestergelege
Haftklebstoff	Dispersionskleber auf Polyacrylatbasis, modifiziert, frei von Lösemitteln, Phthalaten, Isocyanaten
Schutzabdeckung	PP-Folie, rot
Dicke (ohne Abdeckung)	0,22–0,24 mm
Flächengewicht Haftklebefilm	220–240 g/m ²
Schälwiderstand	≥ 20 N/25 mm (DIN EN 1939)
Scherwiderstand	100 g/625 mm ² (DIN EN 1943)
Temperaturbereich im Einsatz	-40 °C bis +90 °C
Kondenswasserbeständigkeit	sehr gut
Alterungsbeständigkeit	sehr gut
Sd-Wert	> 0,5 m, < 1,0 m

RALMO® – EURO-Diffusion außen

sehr gut abperlend und überputzbar

RALMO®-EURO-Diffusion außen

Für die Außenabdichtung der Fenster-Montagefuge.

Standardverklebung für den Fensterrahmen ist ein 1 x 20 mm Selbstklebestreifen in weiß. Für die Verklebung an der Wand kann der rote, sehr stark klebende Selbstklebestreifen **RALMO®-Top** in den Breiten 20 mm/25 mm/30 mm/40 mm/50 mm/60 mm bis zu 150 mm usw. gleich oder wechselseitig aufgebracht werden.

Verfügbare Breiten: 50 mm/70 mm/100 mm/140 mm/200 mm und bis 600 mm auf Anfrage.
Rollenlänge: 50 m, VE 100 m.



1 SK 20 mm Selbstklebung für die Verklebung am Fenster.
 Am Mauerwerk wird die Folie mit RALMO®-Folienkleber ÖKO, MS-Polymer ÖKO oder RALMO®-Folienkleber ÖKO Acryl verklebt

Art. Nr.	Bezeichnung
33-7-1-70	RALMO®-EURO-Diffusion außen und SD-0,05, anthrazit, 70 mm, 1 SK
33-7-1-100	RALMO®-EURO-Diffusion außen und SD-0,05, anthrazit, 100 mm, 1 SK
33-7-1-140	RALMO®-EURO-Diffusion außen und SD-0,05, anthrazit, 140 mm, 1 SK

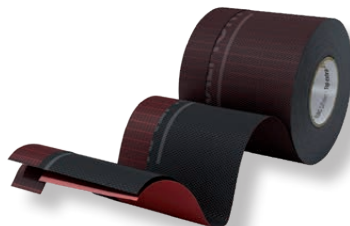
Weitere Dimesionen auf Anfrage



1 SK 20 mm Selbstklebung
 + RALMO®-Top, gleichseitig/vollfächig klebend

Art. Nr.	Bezeichnung
33-7-2-70	RALMO®-EURO-Diffusion außen und SD-0,05, anthrazit, 70 mm, vollfächig
33-7-2-100	RALMO®-EURO-Diffusion außen und SD-0,05, anthrazit, 100 mm, vollfächig
33-7-2-140	RALMO®-EURO-Diffusion außen und SD-0,05, anthrazit, 140 mm, vollfächig

Weitere Dimesionen auf Anfrage



1 SK 20 mm Selbstklebung
 + RALMO®-TOP extra, gleich-/ wechselseitig und vollfächig klebend

Art. Nr.	Bezeichnung
33-7-3-70	RALMO®-EURO-Diffusion außen und SD-0,05, anthrazit, 70 mm, extra
33-7-3-100	RALMO®-EURO-Diffusion außen und SD-0,05, anthrazit, 100 mm, extra
33-7-3-140	RALMO®-EURO-Diffusion außen und SD-0,05, anthrazit, 140 mm, extra

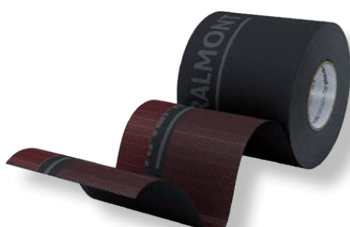
Weitere Dimesionen auf Anfrage



1 SK 20 mm Selbstklebung
 + RALMO®-Top wechselseitig/teilfächig klebend

Art. Nr.	Bezeichnung
33-7-4-70	RALMO®-EURO-Diffusion außen und SD-0,05, anthrazit, 70 mm, Top 40
33-7-4-100	RALMO®-EURO-Diffusion außen und SD-0,05, anthrazit, 100 mm, Top 50
33-7-4-140	RALMO®-EURO-Diffusion außen und SD-0,05, anthrazit, 140 mm, Top 60

Weitere Dimesionen auf Anfrage



1 SK 20 mm Selbstklebung + RALMO®-Top, gleichseitig/teilfächig klebend mit Top 20/25, 40, 50 oder 60 mm

Art. Nr.	Bezeichnung
33-7-5-70	RALMO®-EURO-Diffusion außen und SD-0,05, anthrazit, 70 mm, Top 40
33-7-5-100	RALMO®-EURO-Diffusion außen und SD-0,05, anthrazit, 100 mm, Top 50
33-7-5-140	RALMO®-EURO-Diffusion außen und SD-0,05, anthrazit, 140 mm, Top 60

Weitere Dimesionen auf Anfrage

RALMO® – EURO-Diffusion außen

sehr gut abperlend und überputzbar

Systemfolie für HFA Prüfung
RALMO®-window speed System und
RALMO®-FBA complete

Eigenschaften:

- Folie ist überputzbar
- Baustoffklasse B2
- verarbeitbar bis -10 °C
- Prüfung MO-01 ift Rosenheim
- geeignet für Montage nach Ö-Norm B5320
- ggf. vorbehandeln mit RALMO®-Sprühprimer oder RALMO®-Primer lösemittelfrei

Produktvorteile:

- Wasser perlt ab und Folie saugt nicht
- die RALMO®-Top Selbstklebung kann durch die verschiedenen Breiten, speziell auf Ihre Bedürfnisse abgestimmt werden, vollflächig, teilflächig oder wechselseitig klebend
- Bandbreiten bis 600 mm möglich
- sehr gut alterungs- / und UV-beständig
- sehr gute Langzeitklebekraft
- 12 Monate frei bewitterbar
- bewährte Qualität seit 10 Jahren

Technische Daten: EURO-Diffusion außen, anthrazit

Eigenschaften	Klassifizierung
Laminat-Zusammensetzung	PP Vlies – PP – PP Vlies
Gewicht, EN 29073-1	100 g/m ²
Dicke, DIN 53 855	0,6 mm
Reißkraft, EN 12311-1	längs: > 260 N/5 cm quer: > 180 N/5 cm
Reißdehnung EN 12311-1	längs: 76 % quer: 50 %
WDD äquivalente Luftschichtdicke DIN 52 815 Sd-Wert	2,14 m
Wasserdichtigkeit, EN 20811	ca. 3 m Wassersäule
Schlagregendicht	>600 PA
Brandverhalten, DIN 4102	Klasse E
Temperatureinsatzbereich	-40 °C + 100 °C
Freibewitterung / UV	12 Monate

Überputzbar auf Vliesseite

Technische Daten: RALMO®-TOP Selbstklebung

Eigenschaften	Klassifizierung
Trägersystem	Polyestergelege
Haftklebstoff	Dispersionskleber auf Polyacrylatbasis, modifiziert, frei von Lösemitteln, Phthalaten, Isocyanaten
Schutzabdeckung	PP-Folie, rot
Dicke (ohne Abdeckung)	0,22–0,24 mm
Flächengewicht Haftklebefilm	220–240 g/m ²
Schälwiderstand	≥ 20 N/25 mm (DIN EN 1939)
Scherwiderstand	100 g/625 mm ² (DIN EN 1943)
Temperaturbereich im Einsatz	-40 °C bis +90 °C
Kondenswasserbeständigkeit	sehr gut
Alterungsbeständigkeit	sehr gut
Sd-Wert	> 0,5 m, < 1,0 m

MO-01



Nachweis: Haftfestigkeitsprüfung an Fugendichtungsfolien im Scherversuch. Prüfbericht ift Rosenheim Nr. 14-003427-PR01 (PB-K07-09-de-01)

Geeignet für die Fenstermontage nach RAL, EnEV, B 5320 bzw. Stand der Technik

Geprüft HVA ÖNORM B 5320

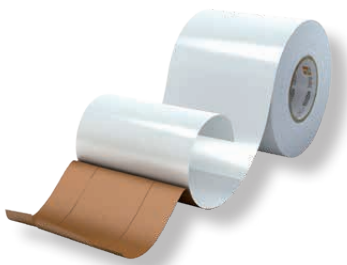


Geeignet für Montagen nach Leed und DGNB
RALMO®-Folien sind sehr emissionsarm,
geprüft vom Analytikinstitut Aurachtal



RALMO®-WINDOW-VARIO innen/außen

RALMO®-WINDOW-VARIO innen/außen ist ein sehr stark klebendes Systemklebeband für die Abdichtung von Fenstern und Türen die nicht eingeputzt werden. Zum Einsatz kommt es z. B. im Holzbau oder bei Dachfenstern und Verkleidungen mit Gipskarton, Dachbahnen. Es erfüllt die hohen Anforderungen zur dauerhaften Verklebung von Luftdichtheitsschichten gemäß der EnEV und nach DIN 4107 Teil 7 und ist extrem wasserfest.



Art. Nr.	Bezeichnung
9219	RALMO®-WINDOW VARIO innen/außen, 50 mm
92169	RALMO®-WINDOW VARIO innen/außen, 60 mm
9220	RALMO®-WINDOW VARIO innen/außen, 75 mm
92184	RALMO®-WINDOW VARIO innen/außen, 100 mm

Weitere Dimesionen auf Anfrage

Eigenschaften:

Der hochwirksame Haftklebstoff garantiert eine ausreichende Soforthaftung auf unpolaren, niederenergetischen Oberflächen, besonders beim Verkleben von Polyethylenfolien, HDPE.-Polypropylen- und Polyestervliesen sowie auf deren Spezialbeschichtungen, Holz und Kunststoff.

Die besonders geschmeidige Trägerfolie mit der verstärkten Armierung im Haftklebefilm sorgt für eine dauerhaft plane Anhaftung auf der Oberflächenstruktur der Baumaterialien, vermeidet Faltenbildung besonders bei hohen Wärmebelastungen und Temperaturschwankungen und garantiert somit wind- und schlagregendichte Abdichtung der Verklebungen.

Der spezielle Polyacrylatkleber reguliert die Abdichtungseigenschaften bei Feuchtebelastung durch Dampf oder ablaufendes Regenwasser und garantiert extrem hohe Lebensdauer für die Verklebung bei stetigen Bauteilbewegungen.

Technische Daten: RALMO®-WINDOW VARIO innen/außen

Eigenschaften	Klassifizierung
Dicke (ohne Abdeckung)	0,31–0,34 mm (DIN EN 1942)
Wasserdampfdurchlässigkeit SD-Wert	(m) 30
Flächengewicht Haftklebefilm	≥ 230- 250 g/m ² (DIN EN ISO 536)
Flächengewicht	≥ 20 N/25 mm (DIN EN 1939)
Schälwiderstand	≥ 25N/25 mm (DIN EN ISO 1939)
Verarbeitungstemperatur	empfohlen +5 °C ab -10 °C verarbeitbar, ggf. RALMO®-Primer
Temperaturbeständigkeit	-40 °C bis +100 °C
Kondenswasserbeständigkeit	sehr gut
Alterungsbeständigkeit	sehr gut
Wasserbeständigkeit	sehr gut
UV- Beständigkeit	sehr gut
Überputzbar	nein

RALMO® – Variobänder



VARIOBÄNDER



RALMO® – DOUBLE-Varioband innen/außen, SD-variabel

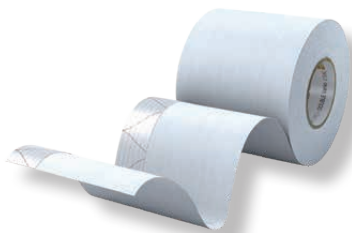
RALMO®-DOUBLE-Varioband

Für die Innen- und Außenabdichtung der Fenster-Montagefuge.

Standardverklebung für den Fensterrahmen ist ein 1 x 20 mm Selbstklebestreifen in weiß. Für die Verklebung an der Wand kann der rote, sehr stark klebende Selbstklebestreifen **RALMO®-Top** in den Breiten 20 mm/25 mm/30 mm/40 mm/50 mm/60 mm bis zu 150 mm usw. gleich oder wechselseitig aufgebracht werden.

Verfügbare Breiten: 50 mm/70 mm/100 mm/140 mm/200 mm und bis 600 mm auf Anfrage.

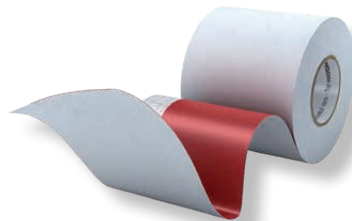
Rollenlänge: 50 m, VE 100 m.



1 SK 20 mm Selbstklebung für die Verklebung am Fenster.
Am Mauerwerk wird die Folie mit RALMO®-Folienkleber ÖKO, MS-Polymer ÖKO oder RALMO®-Folienkleber ÖKO Acryl verklebt

Art. Nr.	Bezeichnung
33-8-1-70	RALMO®-DOUBLE-Varioband innen/außen, SD-variabel, 70 mm, 1 SK
33-8-1-100	RALMO®-DOUBLE-Varioband innen/außen, SD-variabel, 100 mm, 1 SK
33-8-1-140	RALMO®-DOUBLE-Varioband innen/außen, SD-variabel, 140 mm, 1 SK

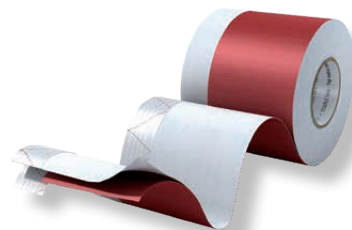
Weitere Dimensionen auf Anfrage



1 SK 20 mm Selbstklebung
+ RALMO®-Top, gleichseitig/vollflächig klebend

Art. Nr.	Bezeichnung
33-8-2-70	RALMO®-DOUBLE-Varioband innen/außen, SD-variabel, 70 mm, vollflächig
33-8-2-100	RALMO®-DOUBLE-Varioband innen/außen, SD-variabel, 100 mm, vollflächig
33-8-2-140	RALMO®-DOUBLE-Varioband innen/außen, SD-variabel, 140 mm, vollflächig

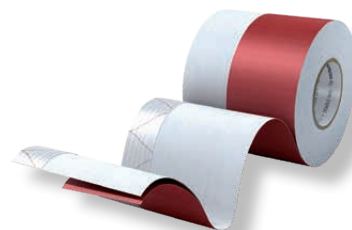
Weitere Dimensionen auf Anfrage



1 SK 20 mm Selbstklebung
+ RALMO®-TOP extra, gleich-/ wechselseitig und vollflächig klebend

Art. Nr.	Bezeichnung
33-8-3-70	RALMO®-DOUBLE-Varioband innen/außen, SD-variabel, 70 mm, extra
33-8-3-100	RALMO®-DOUBLE-Varioband innen/außen, SD-variabel, 100 mm, extra
33-8-3-140	RALMO®-DOUBLE-Varioband innen/außen, SD-variabel, 140 mm, extra

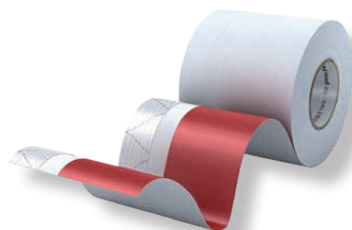
Weitere Dimensionen auf Anfrage



1 SK 20 mm Selbstklebung
+ RALMO®-Top wechselseitig/teilflächig klebend

Art. Nr.	Bezeichnung
33-8-4-70	RALMO®-DOUBLE-Varioband innen/außen, SD-variabel, 70 mm + 40, 50 oder 60 mm Top wechselseitig/teilflächig
33-8-4-100	RALMO®-DOUBLE-Varioband innen/außen, SD-variabel, 100 mm + 40, 50 oder 60 mm Top wechselseitig/teilflächig
33-8-4-140	RALMO®-DOUBLE-Varioband innen/außen, SD-variabel, 140 mm + 40, 50 oder 60 mm Top wechselseitig/teilflächig

Weitere Dimensionen auf Anfrage



1 SK 20 mm Selbstklebung + RALMO®-Top, gleichseitig/teilflächig klebend
Top 20/25, 40, 50 oder 60 mm

Art. Nr.	Bezeichnung
33-8-5-70	RALMO®-DOUBLE-Varioband innen/außen, SD-variabel, 70 mm + 40, 50 oder 60 mm Top wechselseitig/teilflächig
33-8-5-100	RALMO®-DOUBLE-Varioband innen/außen, SD-variabel, 100 mm + 40, 50 oder 60 mm Top wechselseitig/teilflächig
33-8-5-140	RALMO®-DOUBLE-Varioband innen/außen, SD-variabel, 140 mm + 40, 50 oder 60 mm Top wechselseitig/teilflächig

RALMO® – DOUBLE-Varioband innen/außen, SD-variabel

Eigenschaften:

- Folie ist überputzbar
- Baustoffklasse B2
- verarbeitbar bis -10 °C
- Prüfung MPA Hannover und ift Rosenheim
- frei bewitterbar, 6 Monate
- ggf. vorbehandeln mit RALMO®-Sprühprimer oder RALMO®-Primer lösemittelfrei

Produktvorteile:

- innen und außen verwendbar
- die RALMO®-Top Selbstklebung kann durch die verschiedenen Breiten, speziell auf Ihre Bedürfnisse abgestimmt werden, vollflächig, teilflächig oder wechselseitig klebend
- Bandbreiten bis 600 mm möglich
- sehr gut alterungs- / und UV-beständig
- sehr gute Langzeitklebekraft
- verträglich und überarbeitbar mit allen gängigen Spachtelmassen (auf der Vliesseite – laut Herstellerangaben)

Technische Daten: DOUBLE-Varioband innen/außen, SD-variabel

Eigenschaften	Klassifizierung	
Laminat-Zusammensetzung	PES – PA – PES	
Gewicht, EN 29073-1	155 g/m ²	
Dicke, DIN 53 855	0,48 mm	
Reißkraft, EN 12311-1	längs: 549 N/5 cm quer: 148 N/5 cm	
Reißdehnung EN 12311-1	längs: 34 % quer: 216 %	
Sd- Wert in Abhängigkeit des Klimas	Klimabereich	SD (m)
	23 °C u. 25 % rel. Luftfeuchte	20
	23 °C u. 37,5 % rel. Luftfeuchte	11
	23 °C u. 50,0 % rel. Luftfeuchte	11
	23 °C u. 65,5 % rel. Luftfeuchte	2,7
	23 °C u. 80,0 % rel. Luftfeuchte	0,32
	23 °C u. 90,0 % rel. Luftfeuchte	0,16
Wasserdichtigkeit, EN 20811	> 3 m Wassersäule	
Schlagregendicht	>600 PA	
Temperatureinsatzbereich	-40 °C + 80 °C	
Freibewitterung / UV	6 Monate (Sommermonate)	

Überputzbar auf Vliesseite

Technische Daten: RALMO®-TOP Selbstklebung

Eigenschaften	Klassifizierung
Trägersystem	Polyestergelege
Haftklebstoff	Dispersionskleber auf Polyacrylatbasis, modifiziert, frei von Lösemitteln, Phthalaten, Isocyanaten
Schutzabdeckung	PP-Folie, rot
Dicke (ohne Abdeckung)	0,22–0,24 mm
Flächengewicht Haftklebefilm	220–240 g/m ²
Schälwiderstand	≥ 20 N/25 mm (DIN EN 1939)
Scherwiderstand	100 g/625 mm ² (DIN EN 1943)
Temperaturbereich im Einsatz	-40 °C bis +90 °C
Kondenswasserbeständigkeit	sehr gut
Alterungsbeständigkeit	sehr gut
Sd-Wert	> 0,5 m, < 1,0 m



Nachweis: Haftfestigkeitsprüfung an Fugendichtungsfolien im Scherversuch. Prüfbericht ift Rosenheim Nr. 14-003427-PR01 (PB-K07-09-de-01)
Prüfung SD-Werte bei ift Rosenheim

Geeignet für die Fenstermontage nach RAL, EnEV, B 5320 bzw. Stand der Technik



Prüfung variabler SD-Wert vorhanden

Geeignet für Montagen nach Leed und DGNB
RALMO®-Folien sind sehr emissionsarm, geprüft vom Analytikinstitut Aurachtal



RALMO® – DOUBLE 2.0 innen/außen, SD-variabel sehr gut abperlend und überputzbar

RALMO®-DOUBLE 2.0 innen/außen SD-variabel

Für die Innen- und Außenabdichtung der Fenster-Montagefuge. Standardverklebung für den Fensterrahmen ist ein 1 x 20 mm Selbstklebestreifen in weiß. Für die Verklebung an der Wand kann der rote, sehr stark klebende Selbstklebestreifen **RALMO®-Top** in den Breiten 20 mm/25 mm/30 mm/40 mm/50 mm/60 mm bis zu 150 mm usw. gleich oder wechselseitig aufgebracht werden.

Verfügbare Breiten: 50 mm/70 mm/100 mm/140 mm/200 mm und bis 600 mm auf Anfrage.
Rollenlänge: 50 m, VE 100 m.



1 SK 20 mm Selbstklebung für die Verklebung am Fenster.
Am Mauerwerk wird die Folie mit RALMO®-Folienkleber ÖKO, MS-Polymer ÖKO oder RALMO®-Folienkleber ÖKO Acryl verklebt

Art. Nr.	Bezeichnung
33-9-1-70	RALMO®-DOUBLE 2.0 innen/außen, SD-variabel, 70 mm, 1 SK
33-9-1-100	RALMO®-DOUBLE 2.0 innen/außen, SD-variabel, 100 mm, 1 SK
33-9-1-140	RALMO®-DOUBLE 2.0 innen/außen, SD-variabel, 140 mm, 1 SK

Weitere Dimesionen auf Anfrage



1 SK 20 mm Selbstklebung
+ RALMO®-Top vollflächig klebend

Art. Nr.	Bezeichnung
33-9-2-70	RALMO®-DOUBLE 2.0 innen/außen, SD-variabel, 70 mm, vollflächig
33-9-2-100	RALMO®-DOUBLE 2.0 innen/außen, SD-variabel, 100 mm, vollflächig
33-9-2-140	RALMO®-DOUBLE 2.0 innen/außen, SD-variabel, 140 mm, vollflächig

Weitere Dimesionen auf Anfrage



1 SK 20 mm Selbstklebung
+ RALMO®-TOP extra, gleich-/ wechselseitig und vollflächig klebend

Art. Nr.	Bezeichnung
33-9-3-70	RALMO®-DOUBLE 2.0 innen/außen, SD-variabel, 70 mm, extra
33-9-3-100	RALMO®-DOUBLE 2.0 innen/außen, SD-variabel, 100 mm, extra
33-9-3-140	RALMO®-DOUBLE 2.0 innen/außen, SD-variabel, 140 mm, extra

Weitere Dimesionen auf Anfrage



1 SK 20 mm Selbstklebung
+ RALMO®-Top wechselseitig/teilflächig klebend

Art. Nr.	Bezeichnung
33-9-4-70	RALMO®-DOUBLE 2.0 innen/außen, SD-variabel, 70 mm + 40, 50 oder 60 mm Top wechselseitig/teilflächig
33-9-4-100	RALMO®-DOUBLE 2.0 innen/außen, SD-variabel, 100 mm + 40, 50 oder 60 mm Top wechselseitig/teilflächig
33-9-4-140	RALMO®-DOUBLE 2.0 innen/außen, SD-variabel, 140 mm + 40, 50 oder 60 mm Top wechselseitig/teilflächig

Weitere Dimesionen auf Anfrage



1 SK 20 mm Selbstklebung + RALMO®-Top, gleichseitig/teilflächig klebend
mit RALMO®-Top Top 20/25, 40, 50 oder 60 mm

Art. Nr.	Bezeichnung
33-9-5-70	RALMO®-DOUBLE 2.0 innen/außen, SD-variabel, 70 mm + 40, 50 oder 60 mm Top wechselseitig/teilflächig
33-9-5-100	RALMO®-DOUBLE 2.0 innen/außen, SD-variabel, 100 mm + 40, 50 oder 60 mm Top wechselseitig/teilflächig
33-9-5-140	RALMO®-DOUBLE 2.0 innen/außen, SD-variabel, 140 mm + 40, 50 oder 60 mm Top wechselseitig/teilflächig

Weitere Dimesionen auf Anfrage

RALMO® – DOUBLE 2.0 innen/außen, SD-variabel sehr gut abperlend und überputzbar

Eigenschaften:

- Folie ist überputzbar
- Baustoffklasse B2
- verarbeitbar bis -10 °C
- Prüfung MO-01 ift Rosenheim
- geeignet für Montage nach Ö-Norm B5320
- ggf. vorbehandeln mit RALMO®-Sprühprimer oder RALMO®-Primer lösemittelfrei

Produktvorteile:

- Wasser perlt ab und Folie saugt nicht
- die RALMO®-Top Selbstklebung kann durch die verschiedenen Breiten, speziell auf Ihre Bedürfnisse abgestimmt werden, vollflächig, teilflächig oder wechselseitig klebend
- Bandbreiten bis 600 mm möglich
- sehr gut alterungs- / und UV-beständig
- sehr gute Langzeitklebekraft
- 12 Monate frei bewitterbar

Technische Daten: DOUBLE 2.0 innen/außen, SD-variabel

Eigenschaften	Klassifizierung	
Laminat-Zusammensetzung	PP – PA	
Gewicht, EN 29073-1	115 g/m ²	
Dicke, DIN 53 855	0,4 mm	
Reißkraft, EN 12311-1	längs: 180 N/5 cm quer: 95 N/5 cm	
Reißdehnung EN 12311-1	längs: 60 % / quer: 65 %	
Sd- Wert in Abhängigkeit des Klimas	Klimabereich	SD (m)
	23 °C u. 25 % rel. Luftfeuchte	20
	23 °C u. 37,5 % rel. Luftfeuchte	11
	23 °C u. 50,0 % rel. Luftfeuchte	11
	23 °C u. 65,5 % rel. Luftfeuchte	2,7
	23 °C u. 80,0 % rel. Luftfeuchte	0,32
	23 °C u. 90,0 % rel. Luftfeuchte	0,16
Wasserdichtigkeit, EN 20811	ca. 2 m Wassersäule	
Schlagregendicht	>600 PA	
Brandverhalten, DIN 4102	B2	
Temperatureinsatzbereich	-40 °C +80 °C	
Freibewitterung / UV	12 Monate	

Überputzbar auf Vliesseite

Technische Daten: RALMO®-TOP Selbstklebung

Eigenschaften	Klassifizierung
Trägersystem	Polyestergelege
Haftklebstoff	Dispersionskleber auf Polyacrylatbasis, modifiziert, frei von Lösemitteln, Phthalaten, Isocyanaten
Schutzabdeckung	PP-Folie, rot
Dicke (ohne Abdeckung)	0,22–0,24 mm
Flächengewicht Haftklebefilm	220–240 g/m ²
Schälwiderstand	≥ 20 N/25 mm (DIN EN 1939)
Scherwiderstand	100 g/625 mm ² (DIN EN 1943)
Temperaturbereich im Einsatz	-40 °C bis +90 °C
Kondenswasserbeständigkeit	sehr gut
Alterungsbeständigkeit	sehr gut
Sd-Wert	> 0,5 m, < 1,0 m

Nachweis: Haftfestigkeitsprüfung an Fugendichtungsfolien im Scherversuch. Prüfbericht ift Rosenheim Nr. 14-003427-PR01 (PB-K07-09-de-01)
Prüfung SD-Werte bei ift Rosenheim

Geeignet für die Fenstermontage nach RAL, EnEV, B 5320 bzw. Stand der Technik

Prüfung variabler SD-Wert vorhanden



Geeignet für Montagen nach Leed und DGNB. RALMO®-Folien sind sehr emissionsarm, geprüft vom Analytikinstitut Aurachtal

RALMO®-Produkte für den Bodenanschluss

Dass eine Abdichtung ihre Funktion nur dann erfüllen kann, wenn sie auch keine Lücken bzw. „Löcher“ aufweist, stellt eine bautechnische Selbstverständlichkeit dar.

Doch gerade bei Anschlüssen von Sockel-, Balkon- und Terrassenabdichtungen an die Rahmen von Türen und bodentiefen Fenstern ist immer wieder festzustellen, dass weder dem Planer noch dem Auszuführenden diese bautechnische Selbstverständlichkeit hinreichend bewusst ist. Am häufigsten sind hiervon Außenwandkonstruktionen aus zweischaligem Verblendmauerwerk betroffen.

RALMONT bietet Ihnen eine Vielzahl von Produkten, die diese Problematik abdeckt.

RALMO® – Bodenanschluss- und Fassadenbahnen



**BODENANSCHLUSS- UND
FASSADENBAHNEN**

RALMO® - Anschlussflansch

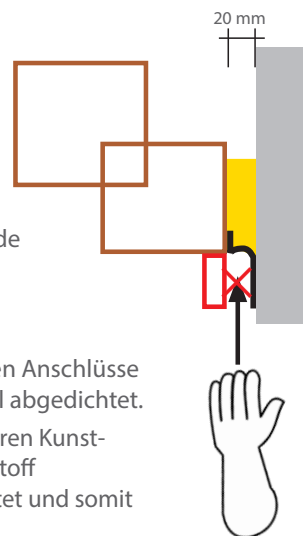
Geprüftes System für Stauwasserdichtigkeit bei bodentiefen Elementen nach ift- Richtlinie MO-01/1 2007-01 druckwasserdichtes Abdichtungssystem und ÖNORM B3691/3692!

Das Problem:

Wegen der vormontierten Rollladenleisten ist die Herstellung des Hochzugs in der Regel nicht mehr durch den Bauwerksabdichter ordnungsgemäß zu erstellen, da der dünne Spalt zwischen Mauerwerk und Leiste zu schmal ist, um mit normalem Werkzeug oder den Fingern heranzukommen. Ebenfalls ist es nicht möglich, die Anbinde-Breiten (≥ 50 mm) für das nachfolgende Gewerk, dem Bauwerksabdichter, herzustellen.

Die Lösung:

Mit unseren verschiedenen Varianten von Anschlussflanschen sind diese seitlichen Anschlüsse durch den Fenstermonteur für den Bauwerksabdichter bereits sauber und schnell abgedichtet. Der Flansch besteht aus einem der vorgestellten Materialien und einer schraubbaren Kunststoffleiste mit Hohlkehle. Die Hohlkehle gewährleistet, dass genügend Klebedichtstoff **RALMO®-Montage FIX ALL SEASONS** den Anschluss zum Elementperfekt abdichtet und somit stauwasserdicht bleibt.



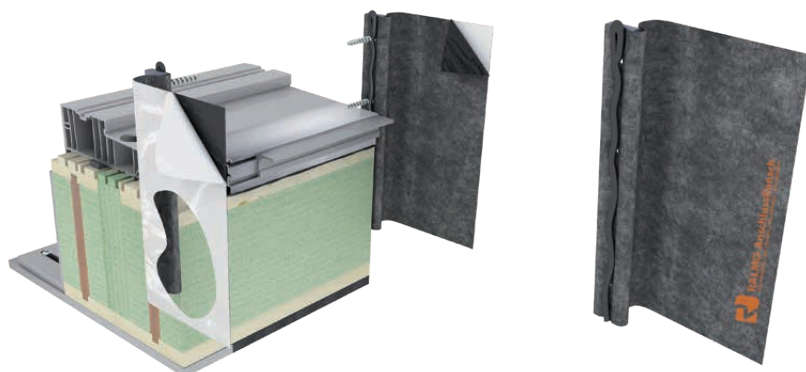
Geprüftes System nur in Verbindung mit **RALMO®-Montage FIX ALL SEASONS** und **RALMO®-Flüssigabdichtung ÖKO K1**

RALMO® - Anschlussflansch einteilig

Produktbeschreibung:

Der **RALMO®-Anschlussflansch** besteht aus einem selbstklebenden Bitumendichtband und einer schraubbaren Kunststoffleiste mit Hohlkehle. Die Hohlkehle gewährleistet, dass genügend Klebedichtstoff **RALMO®-Montage FIX ALL SEASONS** den Anschluss perfekt abdichtet und somit stauwasserdicht bleibt.

Bei dem **RALMO®-Anschlussflansch einteilig** für eine seitliche Montage (hier ist ein Vollmaterial als Bodeneinstandsprofil nötig) wird der Flansch mit mind. 4 Schrauben im unteren Bereich außen seitlich montiert.

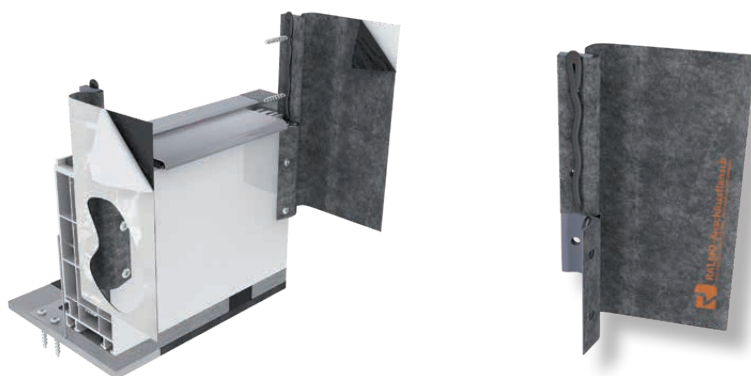


Art. Nr.	Bezeichnung
AF3-200/300	RALMO®-Anschlussflansch einteilig, Breite 200 mm x Länge 300 mm (andere Abmessungen möglich)

RALMO® - Anschlussflansch wechselseitig

Produktbeschreibung:

Bei KU-Profilen mit Hohlkammern kann seitlich nicht geschraubt werden. Daher wird der **RALMO®-Anschlussflansch auch wechselseitig** angeboten, so kann man im unteren Bereich von vorne schrauben. Hier wird 2 Mal oben und mind. 2 Mal unten geschraubt (Bild 1). Wegen der Stabilität und aus wärmetechnischen Gründen empfehlen wir nur Vollmaterial als Unterbau für bodentiefen Elemente.

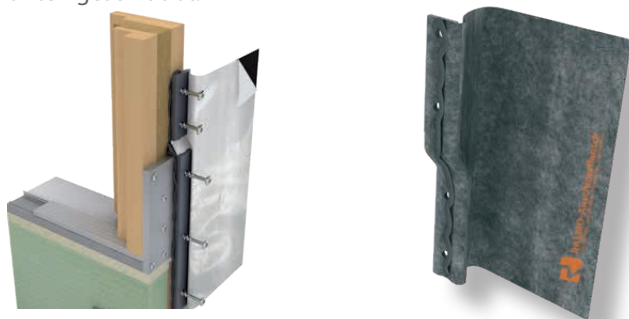


Art. Nr.	Bezeichnung
AF2-200/400	RALMO®-Anschlussflansch wechselseitig, Breite 200 mm x Länge 400 mm (andere Abmessungen möglich)

RALMO® - Stufenflansch

Produktbeschreibung:

Bei dem **RALMO®-Stufenflansch** für eine seitliche Montage mit Schienenhalter (hier ist ein Vollmaterial als Unterbau nötig) wird der Flansch mit mind. 5 Schrauben montiert. Hier wird 2 Mal oben und mind. 3 Mal unten geschraubt.



Art. Nr.	Bezeichnung
AF6-200/300	RALMO®-Stufenflansch, Breite 200 mm x Länge 300 mm (andere Abmessungen möglich)

Alle RALMO®-Anschlussflansche können in der Höhe variabel produziert und montiert werden. Beim wechselseitigen Flansch und Stufenflansch bitte das Maß oben und unten angeben, ansonsten wird oben mind. 150 mm geliefert und Rest unten.

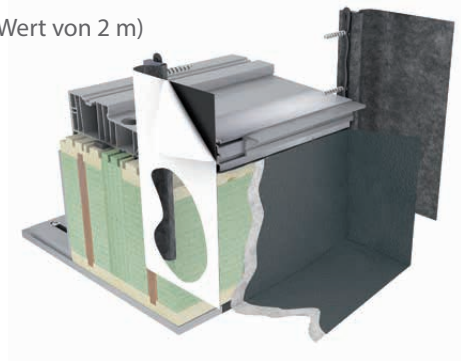
Nach der Montage der Elemente kann der RALMO®-Anschlussflansch sehr einfach und schnell durch das nachfolgende Gewerk mit geeigneten Materialien, wie z. B.:

- RALMO®-Flüssigabdichtung ÖKO 1K (mit einem sehr niedrigen SD Wert von 2 m) stauwasserdicht fertiggestellt werden.

Für die Haftung empfehlen wir den:

- RALMO®-Primer LFB
- RALMO®-Sprühprimer,
- RALMO®-complete 150

Bei niedrigen Temperaturen Untergrund erwärmen.



Technische Daten: RALMO®-Anschlussflansch

Eigenschaften	Klassifizierung
Kunststoffstab	glasfaserverstärkter Kunststoff mit Hohlkehle
Materialbasis	selbstklebende Bitumenmischung
Dicke	1,5 mm
Spezifisches Gewicht	1,5 kg/m ²
Verarbeitungstemperatur (ideal)	+15 °C bis +25 °C, auf trockenem Untergrund. Bei Minusgraden Untergrund anwärmen und mit LFB vorbehandeln
Temperaturbeständigkeit	-40 °C bis +100 °C, DIN 52455-4
Sd-Wert	ca. 200 m
Farbe	schwarz
Lagerung	bei ca. 20 °C praktisch unbegrenzt. Trocken und staubgeschützt lagern. Vor Sonneneinstrahlung schützen und Umkarton immer geschlossen halten.

RALMO®-Bitumenlappen:

Produktbeschreibung:

Der RALMO®-Bitumenlappen besteht aus einer stark klebenden Bitumenmischung. Als Trennpapier zum Schutz der Selbstklebung wird Silikonpapier verwendet. Für die Haftung empfehlen wir den RALMO®-Primer LFB, RALMO®-Sprühprimer oder RALMO® complete 150, bei niedrigen Temperaturen Untergrund erwärmen.

Bitumenlappen immer mit einem Montageroller ohne Spannung in der Montagefuge anrollen.

Technische Angaben:

Der RALMO®-Bitumenlappen ist ein stark selbstklebendes und kalt zu verarbeitendes Produkt.

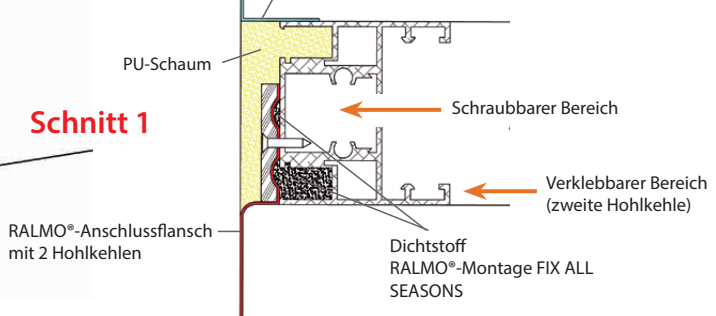
- Gewicht: ca. 1,5 kg/m²
- Dicke: ca. 1,5 mm
- Farbe: Beschichtung: schwarz

RALMO® - Anschlussflansch einteilig mit 2 Hohlkehlen

Die Ausführung mit 2 Hohlkehlen kommt z.B. bei Fenstersystemen mit einer gedämmten und vollflächig verklebten Alu-Schale zum Einsatz.



Der RALMO®-Anschlussflansch mit 2 Hohlkehlen kann in der Höhe variabel produziert und montiert werden.



RALMO®-Anschlussflansch einteilig mit 2 Hohlkehlen aus Bitumen Geprüftes System für Stauwasserdichtigkeit bei bodentiefen Elementen nach ift- Richtlinie MO-01/1 2007-01 druckwasserdichtes Abdichtungssystem und ÖNORM B3691/3692!

Für eine seitliche Montage (hier ist ein Vollmaterial als Bodeneinstandsprofil nötig). Er wird mit mind. 4 Schrauben im unteren Bereich außen seitlich montiert.

Produktbeschreibung:

Der RALMO®-Anschlussflansch besteht aus einem selbstklebenden Bitumendichtband und einer schraubbaren Kunststoffleiste **mit 2 Hohlkehlen**. Die Hohlkehle gewährleistet, dass genügend Klebedichtstoff **RALMO®-Montage FIX ALL SEASONS** den Anschluss perfekt abdichtet und somit stauwasserdicht bleibt.



Art. Nr.	Bezeichnung
AF-2H-E-150/300	RALMO®-Anschlussflansch mit 2 Hohlkehlen aus Bitumen , Breite 150 mm x Länge 300 (150/150) mm (andere Abmessungen möglich)

Ggf. den überputzbaren Bereich mit dem beiliegenden RALMO®-Putzvlies (weiß) als Putzträger bekleben.

RALMO®-Anschlussflansch einteilig mit 2 Hohlkehlen aus TAPE 4000

für Wandanschlüsse bei bodentiefen Elementen.

Die Dichtfolie TAPE 4000 entspricht der DIN 18533-1 (Klassen: W1.1-E, W1.2-E, W4-E) und DIN 18533-2:2017-07, Tabelle 9) sowie ÖNORM B 3691 und B 3692.

Für eine seitliche Montage (hier ist ein Vollmaterial als Bodeneinstandsprofil nötig).
Er wird mit mind. 4 Schrauben im unteren Bereich außen seitlich montiert.

Produktbeschreibung:

Der **RALMO®-Anschlussflansch mit 2 Hohlkehlen aus TAPE 4000** ist eine reißfeste, mit Butyl selbstklebende Bahn und einer schraubbaren Kunststoffleiste mit 2 Hohlkehlen.

– **Nicht überputzbar.**

– **Nur in Abstimmung mit dem Hersteller von Flüssigabdichtungen kompatibel.**

Die untere Abdichtung erfolgt hier mit Bahnen oder selbstklebenden Folien.

Allgemeine Verarbeitungsrichtlinien und Anleitungen beachten!

Andere Abmessungen sind möglich!

Um eine optimale Verbindung mit der Flüssigabdichtung oder Bahnen zu gewährleisten, ist unterhalb des Eintritts ein Mindestmaß von 50 mm einzuhalten. Zur Gewährleistung der Stauwasserdichtigkeit ist an der Oberkante Fußboden ein Mindestmaß von 150 mm zu



Art. Nr.	Bezeichnung
AF-T4-2H-E-130/300	RALMO®-Anschlussflansch TAPE 4000 einteilig mit 2 Hohlkehlen , Breite 130 mm x Länge 300 mm (150/150)

Ggf. den überputzbaren Bereich mit dem beiliegenden RALMO®-Putzvlies (weiß) als Putzträger bekleben.

RALMO®-Anschlussflansch einteilig mit 2 Hohlkehlen aus EPDM-Butyl

für Wandanschlüsse bei bodentiefen Elementen. Die Dichtfolie EPDM-Butyl entspricht der DIN 18533-1 (Klassen: W1.1-E, W1.2-E, W4-E) und DIN 18533-2:2017-07, Tabelle 9) sowie ÖNORM B 3691 und B 3692.

Für eine seitliche Montage (hier ist ein Vollmaterial als Bodeneinstandsprofil nötig).
Er wird mit mind. 4 Schrauben im unteren Bereich außen seitlich montiert.

Produktbeschreibung:

Der **RALMO®-Anschlussflansch mit 2 Hohlkehlen aus EPDM-Butyl (geprüft ift Rosenheim)**

ist eine reißfeste, mit Butyl selbstklebende Bahn und einer schraubbaren Kunststoffleiste mit 2 Hohlkehlen.

– **Nicht überputzbar.**

– **Nur in Abstimmung mit dem Hersteller von Flüssigabdichtungen kompatibel.**

Die untere Abdichtung erfolgt hier mit EPDM-Bahn, der TAPE 4000 oder in Abstimmung mit dem Hersteller von Flüssigabdichtungen. Die RALMO®-Flüssigabdichtung ÖKO ist freigegeben mit Vorbehandlung.

Allgemeine Verarbeitungsrichtlinien und Anleitungen beachten!

Andere Abmessungen sind möglich!

Um eine optimale Verbindung mit der Flüssigabdichtung oder Bahnen zu gewährleisten, ist unterhalb des Eintritts ein Mindestmaß von 50 mm einzuhalten. Zur Gewährleistung der Stauwasserdichtigkeit ist an der Oberkante Fußboden ein Mindestmaß von 150 mm zu beachten!



Art. Nr.	Bezeichnung
AF-EB-2H-E-130/300	RALMO®-Anschlussflansch EPDM-Butyl einteilig mit 2 Hohlkehlen , Breite 130 mm x Länge 300 mm (150/150)

Ggf. den überputzbaren Bereich mit dem beiliegenden RALMO®-Putzvlies (weiß) als Putzträger bekleben.

RALMO®-Anschlussflansch einteilig mit 2 Hohlkehlen aus Vlies-Butyl Vlies-Butyl entspricht nicht der ÖNORM B 3691 und B 3692, außer mit Eignungsnachweis.

Für eine seitliche Montage (hier ist ein Vollmaterial als Bodeneinstandsprofil nötig).
 Er wird mit mind. 4 Schrauben im unteren Bereich außen seitlich montiert.

Produktbeschreibung:

Der **RALMO®-Anschlussflansch einteilig mit 2 Hohlkehlen aus Vlies-Butyl** ist ein selbstklebendes, volumenbeständiges Butylband mit einer **Vliesbeschichtung als Putzträger** und einer schraubbaren Kunststoffleiste mit 2 Hohlkehlen.

Die untere Abdichtung erfolgt hier mit EPDM-Bahn oder der TAPE 4000. Kompatibel ist unsere RALMO®-Flüssigabdichtung ÖKO. Andere Flüssigabdichtungen nur in Abstimmung mit dem Hersteller der Flüssigabdichtung.

ACHTUNG! Wegen der **Vliesbeschichtung müssen alle Übergänge** zum Mauerwerk oder unteren Bahnen, Folien und Flüssigabdichtungen mit einer Sicherheitsnaht (RALMO®-Montage FIX ALL SEASONS) versiegelt werden, um eine Hinterwanderung des Vlieses zu verhindern.

Um eine perfekte Stauwasserdichtigkeit zu erzielen, muss bei einer Folie mit Vlies sehr sauber und exakt gearbeitet werden.

Allgemeine Verarbeitungsrichtlinien und Anleitungen beachten!

Andere Abmessungen sind möglich!

Um eine optimale Verbindung mit der Flüssigabdichtung oder Bahnen zu gewährleisten, ist unterhalb des Eintritts ein Mindestmaß von 50 mm einzuhalten. Zur Gewährleistung der Stauwasserdichtigkeit ist an der Oberkante Fußboden ein Mindestmaß von 150 mm zu beachten!



Art. Nr.	Bezeichnung
AF-VB-2H-E-130/300	RALMO®-Anschlussflansch Vlies-Butyl einteilig mit 2 Hohlkehlen, Breite 130 mm x Länge 300 mm (150/150)

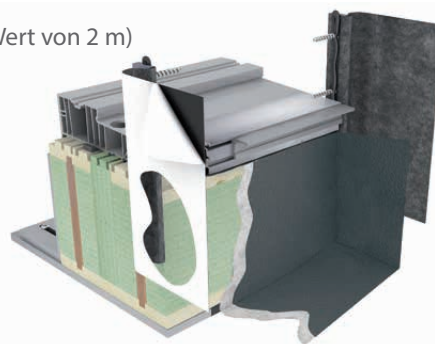
Nach der Montage der Elemente kann der Anschluss nach DIN 18533 sowie ÖNORM B 3691 und B 3692 (Stauwasserdichtheit) sehr einfach und schnell durch das nachfolgende Gewerk mit geeigneten Materialien, wie z. B.:

– RALMO®-Flüssigabdichtung ÖKO 1K (mit einem sehr niedrigen SD Wert von 2 m)
stauwasserdicht fertiggestellt werden.

Für die Haftung empfehlen wir den:

- RALMO®-Primer LFB
- RALMO®-Sprühprimer,
- RALMO®-complete 150

Bei niedrigen Temperaturen Untergrund erwärmen.



RALMO® - Anschlussflansch aus TAPE 4000

Für Wandanschlüsse bei bodentiefen Elementen.

Die Dichtfolie TAPE 4000 entspricht der DIN 18533-1 (Klassen: W1.1-E, W1.2-E, W4-E) und DIN 18533-2:2017-07, Tabelle 9) sowie ÖNORM B 3691 und B 3692.

Produktbeschreibung:

Der RALMO®-Anschlussflansch TAPE 4000 ist eine reißfeste, mit Butyl selbstklebende Bahn und einer schraubbaren Kunststoffleiste mit Hohlkehle.

- Nicht überputzbar.
- Nur in Abstimmung mit dem Hersteller von Flüssigabdichtungen kompatibel.

Die untere Abdichtung erfolgt hier mit Bahnen oder selbstklebenden Folien.



Produktvorteile der Folie:

- sehr hohe Weiterreißfestigkeit
- unverrottbar
- sehr gute Klebekraft auch ohne Vorbehandlung
- UV- und alterungsbeständig
- bitumenverträglich
- Baustoffklasse B2
- verarbeitbar bis -10 °C
- frei bewitterbar

Prüfungen der Folie:

- ift-Rosenheim (Wasserdichtheit)
- MFPA-Leipzig (DIN EN 13956)
- MPA-Hannover (Brandverhalten und bauaufsichtliches Prüfzeugnis)



Einteilig Wechselseitig Stufenflansch

Allgemeine Verarbeitungsrichtlinien und Anleitungen beachten!

Andere Abmessungen sind möglich!
Um eine optimale Verbindung mit der Flüssigabdichtung oder Bahnen zu gewährleisten, ist unterhalb des Eintritts ein Mindestmaß von 50 mm einzuhalten. Zur Gewährleistung der Stauwasserdichtheit ist an der Oberkante Fußboden ein Mindestmaß von 150 mm zu beachten!

Art. Nr.	Bezeichnung
AF-T4-E-130/300	RALMO®-Anschlussflansch TAPE 4000 einteilig, Breite 130 mm x Länge 300 mm
AF-T4-W-130/400L	RALMO®-Anschlussflansch TAPE 4000 wechselseitig links, Breite 130 mm x Länge 400 mm
AF-T4-W-130/400R	RALMO®-Anschlussflansch TAPE 4000 wechselseitig rechts, Breite 130 mm x Länge 400 mm
AF-T4-S-130/300L	RALMO®-Anschlussflansch TAPE 4000 Stufenflansch links, Breite 130 mm x Länge 300 mm
AF-T4-S-130/300R	RALMO®-Anschlussflansch TAPE 4000 Stufenflansch rechts, Breite 130 mm x Länge 300 mm

Ggf. den überputzbaren Bereich mit dem beiliegenden RALMO®-Putzvlies (weiß) als Putzträger bekleben.

Der RALMO®-Anschlussflansch kann in der Höhe variabel produziert und montiert werden.
Beim wechselseitigen Flansch und Stufenflansch bitte das Maß oben und unten angeben, ansonsten wird oben mind. 150 mm geliefert und Rest unten.



RALMO® - Anschlussflansch aus EPDM-Butyl

Für Wandanschlüsse bei bodentiefen Elementen.

Die Dichtfolie EPDM-Butyl entspricht der DIN 18533-1 (Klassen: W1.1-E, W1.2-E, W4-E) und DIN 18533-2:2017-07, Tabelle 9) sowie ÖNORM B 3691 und B 3692.

Produktbeschreibung:

Der RALMO®-Anschlussflansch aus EPDM-Butyl ist eine reißfeste, mit Butyl selbstklebende Bahn und einer schraubbaren Kunststoffleiste mit Hohlkehle.

– **Nicht überputzbar.**

– **Nur in Abstimmung mit dem Hersteller von Flüssigabdichtungen kompatibel.**

Die untere Abdichtung erfolgt hier mit EPDM-Bahn, der TAPE 4000 oder in Abstimmung mit dem Hersteller von Flüssigabdichtungen.

Die RALMO®-Flüssigabdichtung ÖKO 1K ist freigegeben mit Vorbehandlung.



Produktvorteile der Folie:

- Wasserdichtigkeit >2kPa
- Baustoffklasse B2
- Weiterreißwiderstand MDV +20 %
- alterungsbeständig
- bitumenverträglich
- hohe Bewegungsaufnahme / sehr dehnfähig
- sehr witterungs-, UV- und temperaturbeständig
- druckfest
- unverrottbar

Prüfungen der Folie:

- ift-Rosenheim (Wasserdichtheit)
- MPA Hannover



Einteilig



Wechelseitig



Stufenflansch

Allgemeine Verarbeitungsrichtlinien und Anleitungen beachten!

Andere Abmessungen sind möglich!
Um eine optimale Verbindung mit der Flüssigabdichtung oder Bahnen zu gewährleisten, ist unterhalb des Eintritts ein Mindestmaß von 50 mm einzuhalten. Zur Gewährleistung der Stauwasserdichtheit ist an der Oberkante Fußboden ein Mindestmaß von 150 mm zu beachten!

Art. Nr.	Bezeichnung
AF-EB-E-130/300	RALMO®-Anschlussflansch EPDM-Butyl einteilig, Breite 130 mm x Länge 300 mm
AF-EB-W-130/400L	RALMO®-Anschlussflansch EPDM-Butyl wechelseitig links, Breite 130 mm x Länge 400 mm
AF-EB-W-130/400R	RALMO®-Anschlussflansch EPDM-Butyl wechelseitig rechts, Breite 130 mm x Länge 400 mm
AF-EB-S-130/300L	RALMO®-Anschlussflansch EPDM-Butyl Stufenflansch links, Breite 130 mm x Länge 300 mm
AF-EB-S-130/300R	RALMO®-Anschlussflansch EPDM-Butyl Stufenflansch rechts, Breite 130 mm x Länge 300 mm

Ggf. den überputzbaren Bereich mit dem beiliegenden RALMO®-Putzvlies (weiß) als Putzträger bekleben.

Der RALMO®-Anschlussflansch kann in der Höhe variabel produziert und montiert werden.

Beim wechelseitigen Flansch und Stufenflansch bitte das Maß oben und unten angeben, ansonsten wird oben mind. 150 mm geliefert und Rest unten.



RALMO® - Anschlussflansch aus Vlies-Butyl

Für Wandanschlüsse bei bodentiefen Elementen.

Vlies-Butyl entspricht nicht der ÖNORM B 3691 und B 3692, außer mit extra Eignungsnachweis.

Produktbeschreibung:

Der RALMO®-Anschlussflansch aus Vlies-Butyl ist ein selbstklebendes, volumenbeständiges Butylband mit einer Vliesbeschichtung als Putzträger und einer schraubbaren Kunststoffleiste mit Hohlkehle.

Die untere Abdichtung erfolgt hier mit EPDM-Bahn oder der TAPE 4000. Kompatibel ist unsere RALMO®-Flüssigabdichtung ÖKO 1K. Andere Flüssigabdichtungen nur in Abstimmung mit dem Hersteller der Flüssigabdichtung.

ACHTUNG! Wegen der Vliesbeschichtung müssen alle Übergänge zum Mauerwerk oder unteren Bahnen, Folien und Flüssigabdichtungen mit einer Sicherheitsnaht (RALMO®-Montage FIX ALL SEASONS) versiegelt werden, um eine Hinterwanderung des Vlieses zu verhindern. Um eine perfekte Stauwasserdichtigkeit zu erzielen, muss bei einer Folie mit Vlies sehr sauber und exakt gearbeitet werden.

Produktvorteile der Folie:

- vollflächig klebend
- schnelle Montage
- lösemittel- und bitumenfrei
- einfache Verarbeitung
- alterungs-, witterungsbeständig
- UV-beständig
- sofort funktionstüchtig

Prüfung der Folie:

- ift-Rosenheim (Wasserdichtheit)



Einteilig

Wechselseitig

Stufenflansch

Allgemeine Verarbeitungsrichtlinien und Anleitungen beachten!

Andere Abmessungen sind möglich! Um eine optimale Verbindung mit der Flüssigabdichtung oder Bahnen zu gewährleisten, ist unterhalb des Eintritts ein Mindestmaß von 50 mm einzuhalten. Zur Gewährleistung der Stauwasserdichtigkeit ist an der Oberkante Fußboden ein Mindestmaß von 150 mm zu beachten!

Art. Nr.	Bezeichnung
AF-VB-E-130/300	RALMO®-Anschlussflansch Vlies-Butyl einteilig, Breite 130 mm x Länge 300 mm
AF-VB-W-130/400L	RALMO®-Anschlussflansch Vlies-Butyl wechselseitig links, Breite 130 mm x Länge 400 mm
AF-VB-W-130/400R	RALMO®-Anschlussflansch Vlies-Butyl wechselseitig rechts, Breite 130 mm x Länge 400 mm
AF-VB-S-130/300L	RALMO®-Anschlussflansch Vlies-Butyl Stufenflansch links, Breite 130 mm x Länge 300 mm
AF-VB-S-130/300R	RALMO®-Anschlussflansch Vlies-Butyl Stufenflansch rechts, Breite 130 mm x Länge 300 mm



Der RALMO®-Anschlussflansch kann in der Höhe variabel produziert und montiert werden. Beim wechselseitigen Flansch und Stufenflansch bitte das Maß oben und unten angeben, ansonsten wird oben mind. 150 mm geliefert und Rest unten.

HINWEIS!

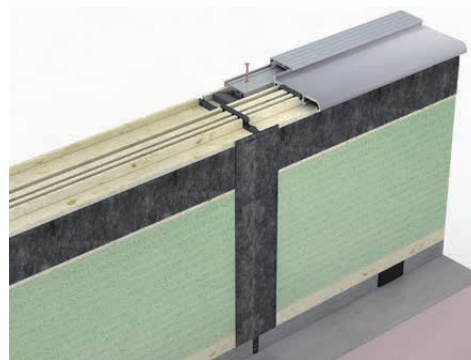
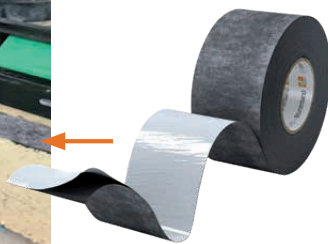
Bei der Verarbeitung von selbstklebenden Folien-Bahnen beim unteren Anschluss wie z.B. TAPE 4000 oder EPDM vollflächig klebend, alle Stoßstellen mit RALMO®-Montage FIX ALL SEASONS verkleben, um ein Hinterwandern von Feuchtigkeit zu verhindern.

RALMO® - Bitumenband

Für Stoßfugen – Entkopplungsband

Produktvorteile:

- kaltselbstklebend
- temperaturbeständig
- alterungsbeständig
- bitumenverträglich
- druckfest
- unverrottbar



Art. Nr.	Bezeichnung
990065	RALMO®-Bitumenband 1,5 x 50 mm, schwarz, Rolle 15 lfm, für Stoßfugen (Entkopplungsband)

Technische Daten: RALMO®-Bitumenband	
Eigenschaften	Klassifizierung
Materialbasis	selbstklebende Bitumenmischung
Dicke	1,5 mm
Spezifisches Gewicht	1,5 kg/m ²
Verarbeitungstemperatur (ideal)	+15 °C bis +25 °C, auf trockenem Untergrund. Bei Minusgraden Untergrund anwärmen und mit LFB vorbehandeln
Temperaturbeständigkeit	-40 °C bis +100 °C, DIN 52455-4
Sd-Wert	ca. 200 m
Farbe	schwarz
Lagerung	bei ca. 20 °C praktisch unbegrenzt. Trocken und staubgeschützt lagern.

RALMO® – EPDM für den Bodenanschluss und Fassaden

RALMO®-EPDM Innen- und Außenfolie

Für den Bodenanschluss und Fassaden in 0,6 mm/0,75 mm für Fassadenabdichtungen und in 1,3 mm für den Bodenanschluss (Konform gemäß DIN 18533-1 – Klassen: W1.1-E, W1.2-E, W4-E – und DIN 18533-2:2017-07, Tabelle 9). **Die Basis ist ohne Selbstklebung.**

Für die Verklebung am Bauteil oder an der Wand kann der rote, stark klebende Selbstklebestreifen **RALMO®-Top** in den Breiten 25 mm/30 mm/40 mm/50 mm/60 mm bis zu 150 mm usw. und bei einer Dicke von 0,6 mm und 0,75 mm gleich- oder wechselseitig aufgebracht werden, ansonsten immer RALMO®-EPDM Kleber verwenden.

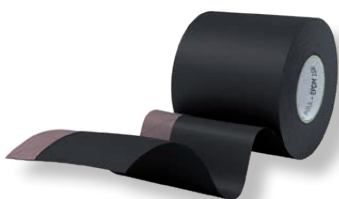
Verfügbare Breiten: Mit Selbstklebung 25 mm sind alle Standardbreiten von 50 mm bis 600 mm verfügbar. Ohne SK, 50 mm/100 mm/150 mm, usw. Sonderbreiten in 10 mm Schritten oder Stangenware 1500 mm per Rolle; **Rollenlänge:** 25 lfm



Ohne Selbstklebung – außen 0,75 mm, Rolle 25 m

Art. Nr.	Bezeichnung
33-11-6-100	EPDM-Folie 0,75 mm außen 100 mm
33-11-6-150	EPDM-Folie 0,75 mm außen 150 mm
33-11-6-200	EPDM-Folie 0,75 mm außen 200 mm
33-11-6-250	EPDM-Folie 0,75 mm außen 250 mm
33-11-6-300	EPDM-Folie 0,75 mm außen 300 mm
33-11-6-350	EPDM-Folie 0,75 mm außen 350 mm
33-11-6-400	EPDM-Folie 0,75 mm außen 400 mm
33-11-6-450	EPDM-Folie 0,75 mm außen 450 mm
33-11-6-500	EPDM-Folie 0,75 mm außen 500 mm
33-11-6-550	EPDM-Folie 0,75 mm außen 550 mm
33-11-6-600	EPDM-Folie 0,75 mm außen 600 mm
33-11-6-650	EPDM-Folie 0,75 mm außen 650 mm
33-11-6-700	EPDM-Folie 0,75 mm außen 700 mm
33-11-6-750	EPDM-Folie 0,75 mm außen 750 mm
33-11-6-800	EPDM-Folie 0,75 mm außen 800 mm
33-11-6-850	EPDM-Folie 0,75 mm außen 850 mm
33-11-6-900	EPDM-Folie 0,75 mm außen 900 mm
33-11-6-950	EPDM-Folie 0,75 mm außen 950 mm
33-11-6-1000	EPDM-Folie 0,75 mm außen 1000 mm
33-11-6-1200	EPDM-Folie 0,75 mm außen 1200 mm
33-11-6-1400	EPDM-Folie 0,75 mm außen 1400 mm
33-11-6-1500	EPDM-Folie 0,75 mm außen 1500 mm

Weitere Dimensionen auf Anfrage



Mit 1 SK 25 mm Selbstklebung – außen 0,75 mm, Rolle 25 m

Art. Nr.	Bezeichnung
33-11-1-100	EPDM-Folie 0,75 mm außen 100 mm mit 1 x Klebeband
33-11-1-150	EPDM-Folie 0,75 mm außen 150 mm mit 1 x Klebeband
33-11-1-200	EPDM-Folie 0,75 mm außen 200 mm mit 1 x Klebeband
33-11-1-250	EPDM-Folie 0,75 mm außen 250 mm mit 1 x Klebeband
33-11-1-300	EPDM-Folie 0,75 mm außen 300 mm mit 1 x Klebeband
33-11-1-350	EPDM-Folie 0,75 mm außen 350 mm mit 1 x Klebeband
33-11-1-400	EPDM-Folie 0,75 mm außen 400 mm mit 1 x Klebeband

Weitere Dimensionen auf Anfrage

RALMO® – EPDM für den Bodenanschluss und Fassaden

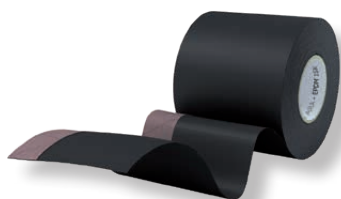
Zum Inhaltsverzeichnis



Ohne Selbstklebung – innen 0,75 mm, Rolle 25 m

Art. Nr.	Bezeichnung
33-12-6-100	EPDM-Folie 0,75 mm innen 100 mm
33-12-6-150	EPDM-Folie 0,75 mm innen 150 mm
33-12-6-200	EPDM-Folie 0,75 mm innen 200 mm
33-12-6-250	EPDM-Folie 0,75 mm innen 250 mm
33-12-6-300	EPDM-Folie 0,75 mm innen 300 mm
33-12-6-350	EPDM-Folie 0,75 mm innen 350 mm
33-12-6-400	EPDM-Folie 0,75 mm innen 400 mm
33-12-6-450	EPDM-Folie 0,75 mm innen 450 mm
33-12-6-500	EPDM-Folie 0,75 mm innen 500 mm
33-12-6-550	EPDM-Folie 0,75 mm innen 550 mm
33-12-6-600	EPDM-Folie 0,75 mm innen 600 mm
33-12-6-650	EPDM-Folie 0,75 mm innen 650 mm
33-12-6-700	EPDM-Folie 0,75 mm innen 700 mm
33-12-6-750	EPDM-Folie 0,75 mm innen 750 mm
33-12-6-800	EPDM-Folie 0,75 mm innen 800 mm
33-12-6-850	EPDM-Folie 0,75 mm innen 850 mm
33-12-6-900	EPDM-Folie 0,75 mm innen 900 mm
33-12-6-950	EPDM-Folie 0,75 mm innen 950 mm
33-12-6-1000	EPDM-Folie 0,75 mm innen 1000 mm
33-12-6-1200	EPDM-Folie 0,75 mm innen 1200 mm
33-12-6-1400	EPDM-Folie 0,75 mm innen 1400 mm
33-12-6-1500	EPDM-Folie 0,75 mm innen 1500 mm

Weitere Dimensionen auf Anfrage

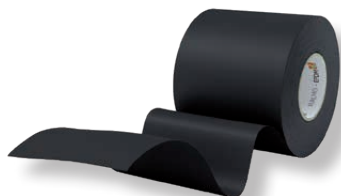


Mit 1 SK 25 mm Selbstklebung – innen 0,75 mm, Rolle 25 m

Art. Nr.	Bezeichnung
33-12-1-100	EPDM-Folie 0,75 mm innen 100 mm mit 1 x Klebeband
33-12-1-150	EPDM-Folie 0,75 mm innen 150 mm mit 1 x Klebeband
33-12-1-200	EPDM-Folie 0,75 mm innen 200 mm mit 1 x Klebeband
33-12-1-250	EPDM-Folie 0,75 mm innen 250 mm mit 1 x Klebeband
33-12-1-300	EPDM-Folie 0,75 mm innen 300 mm mit 1 x Klebeband
33-12-1-350	EPDM-Folie 0,75 mm innen 350 mm mit 1 x Klebeband
33-12-1-400	EPDM-Folie 0,75 mm innen 400 mm mit 1 x Klebeband

Weitere Dimensionen auf Anfrage

RALMO® – EPDM für den Bodenanschluss und Fassaden



Ohne Selbstklebung – außen 0,6 mm, Rolle 25 m

Art. Nr.	Bezeichnung
33-10-6-100	EPDM-Folie 0,6 mm außen 100 mm
33-10-6-150	EPDM-Folie 0,6 mm außen 150 mm
33-10-6-200	EPDM-Folie 0,6 mm außen 200 mm
33-10-6-250	EPDM-Folie 0,6 mm außen 250 mm
33-10-6-300	EPDM-Folie 0,6 mm außen 300 mm
33-10-6-350	EPDM-Folie 0,6 mm außen 350 mm
33-10-6-400	EPDM-Folie 0,6 mm außen 400 mm
33-10-6-450	EPDM-Folie 0,6 mm außen 450 mm
33-10-6-500	EPDM-Folie 0,6 mm außen 500 mm
33-10-6-550	EPDM-Folie 0,6 mm außen 550 mm
33-10-6-600	EPDM-Folie 0,6 mm außen 600 mm
33-10-6-650	EPDM-Folie 0,6 mm außen 650 mm
33-10-6-700	EPDM-Folie 0,6 mm außen 700 mm
33-10-6-750	EPDM-Folie 0,6 mm außen 750 mm
33-10-6-800	EPDM-Folie 0,6 mm außen 800 mm
33-10-6-850	EPDM-Folie 0,6 mm außen 850 mm
33-10-6-900	EPDM-Folie 0,6 mm außen 900 mm
33-10-6-950	EPDM-Folie 0,6 mm außen 950 mm
33-10-6-1000	EPDM-Folie 0,6 mm außen 1000 mm
33-10-6-1200	EPDM-Folie 0,6 mm außen 1200 mm
33-10-6-1500	EPDM-Folie 0,6 mm außen 1500 mm

Weitere Dimensionen auf Anfrage



Mit 1 SK 25 mm Selbstklebung – außen 0,6 mm, Rolle 25 m

Art. Nr.	Bezeichnung
33-10-1-100	EPDM-Folie 0,6 mm außen 100 mm mit 1 x Klebeband
33-10-1-150	EPDM-Folie 0,6 mm außen 150 mm mit 1 x Klebeband
33-10-1-200	EPDM-Folie 0,6 mm außen 200 mm mit 1 x Klebeband
33-10-1-250	EPDM-Folie 0,6 mm außen 250 mm mit 1 x Klebeband
33-10-1-300	EPDM-Folie 0,6 mm außen 300 mm mit 1 x Klebeband
33-10-1-350	EPDM-Folie 0,6 mm außen 350 mm mit 1 x Klebeband
33-10-1-400	EPDM-Folie 0,6 mm außen 400 mm mit 1 x Klebeband

Weitere Dimensionen auf Anfrage

RALMO® – EPDM für den Bodenanschluss und Fassaden

Zum Inhaltsverzeichnis



Ohne Selbstklebung – außen 1,3 mm, Rolle 25 m

Art. Nr.	Bezeichnung
33-20-6-100	EPDM-Folie 1,3 mm außen 100 mm
33-20-6-150	EPDM-Folie 1,3 mm außen 150 mm
33-20-6-200	EPDM-Folie 1,3 mm außen 200 mm
33-20-6-250	EPDM-Folie 1,3 mm außen 250 mm
33-20-6-300	EPDM-Folie 1,3 mm außen 300 mm
33-20-6-350	EPDM-Folie 1,3 mm außen 350 mm
33-20-6-400	EPDM-Folie 1,3 mm außen 400 mm
33-20-6-450	EPDM-Folie 1,3 mm außen 450 mm
33-20-6-500	EPDM-Folie 1,3 mm außen 500 mm
33-20-6-550	EPDM-Folie 1,3 mm außen 550 mm
33-20-6-600	EPDM-Folie 1,3 mm außen 600 mm
33-20-6-650	EPDM-Folie 1,3 mm außen 650 mm
33-20-6-700	EPDM-Folie 1,3 mm außen 700 mm
33-20-6-750	EPDM-Folie 1,3 mm außen 750 mm
33-20-6-800	EPDM-Folie 1,3 mm außen 800 mm
33-20-6-850	EPDM-Folie 1,3 mm außen 850 mm
33-20-6-900	EPDM-Folie 1,3 mm außen 900 mm
33-20-6-950	EPDM-Folie 1,3 mm außen 950 mm
33-20-6-1000	EPDM-Folie 1,3 mm außen 1000 mm
33-20-6-1200	EPDM-Folie 1,3 mm außen 1200 mm
33-20-6-1500	EPDM-Folie 1,3 mm außen 1500 mm

Weitere Dimensionen auf Anfrage

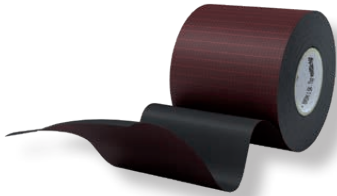


Mit 1 SK 25 mm Selbstklebung – außen 1,3 mm, Rolle 25 m

Ar. Nr.	Bezeichnung
33-20-1-100	EPDM-Folie 1,3 mm außen 100 mm mit 1 x Klebeband
33-20-1-150	EPDM-Folie 1,3 mm außen 150 mm mit 1 x Klebeband
33-20-1-200	EPDM-Folie 1,3 mm außen 200 mm mit 1 x Klebeband
33-20-1-250	EPDM-Folie 1,3 mm außen 250 mm mit 1 x Klebeband
33-20-1-300	EPDM-Folie 1,3 mm außen 300 mm mit 1 x Klebeband
33-20-1-350	EPDM-Folie 1,3 mm außen 350 mm mit 1 x Klebeband
33-20-1-400	EPDM-Folie 1,3 mm außen 400 mm mit 1 x Klebeband

Weitere Dimensionen auf Anfrage

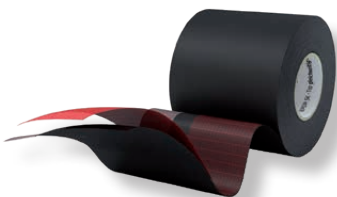
RALMO® – EPDM für den Bodenanschluss und Fassaden



EPDM-Folie außen 0,6 mm mit 1 SK 20 mm Selbstklebung
+ RALMO®-Top vollflächig, Rolle 25 m

Art. Nr.	Bezeichnung
33-10-2-100	EPDM-Folie 0,6 mm außen 1SK20 + 1 x RALMO®-Top 80 mm vollflächig
33-10-2-150	EPDM-Folie 0,6 mm außen 1SK20 + 1 x RALMO®-Top 130 mm vollflächig
33-10-2-200	EPDM-Folie 0,6 mm außen 1SK20 + 1 x RALMO®-Top 180 mm vollflächig

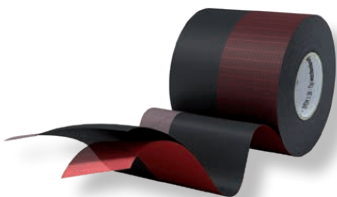
Weitere Dimensionen auf Anfrage



EPDM-Folie außen 0,6 mm mit 1 SK 25 mm Selbstklebung
+ RALMO®-Top gleichseitig, Rolle 25 m

Art. Nr.	Bezeichnung
33-10-5-50-100	EPDM-Folie 0,6 mm außen 100 mm 1SK25 + 1 x RALMO®-Top 50 mm gleichseitig
33-10-5-50-150	EPDM-Folie 0,6 mm außen 150 mm 1SK25 + 1 x RALMO®-Top 50 mm gleichseitig
33-10-5-50-200	EPDM-Folie 0,6 mm außen 200 mm 1SK25 + 1 x RALMO®-Top 50 mm gleichseitig

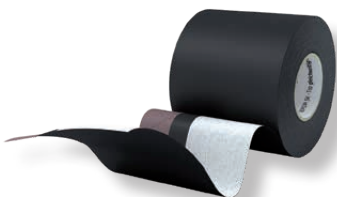
Weitere Dimensionen auf Anfrage



EPDM-Folie außen 0,6 mm mit 1 SK 25 mm Selbstklebung
+ RALMO®-Top wechselseitig, Rolle 25 m

Art. Nr.	Bezeichnung
33-10-4-50-100	EPDM-Folie 0,6 mm außen 100 mm 1SK25 + 1 x RALMO®-Top 50 mm wechselseitig
33-10-4-50-150	EPDM-Folie 0,6 mm außen 150 mm 1SK25 + 1 x RALMO®-Top 50 mm wechselseitig
33-10-4-50-200	EPDM-Folie 0,6 mm außen 200 mm 1SK25 + 1 x RALMO®-Top 50 mm wechselseitig

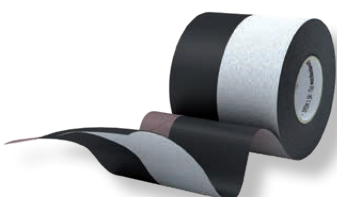
Weitere Dimensionen auf Anfrage



EPDM-Folie außen 0,6 mm mit 1 SK 25 mm Selbstklebung
+ überputzbares Vlies gleichseitig, Rolle 25 m

Art. Nr.	Bezeichnung
33-10-5-60 Ü-100	EPDM-Folie 0,6 mm Kombi außen 100 mm 1 x SK25 + 60 mm Vlies gleichseitig
33-10-5-60 Ü-150	EPDM-Folie 0,6 mm Kombi außen 150 mm 1 x SK25 + 60 mm Vlies gleichseitig
33-10-5-60 Ü-200	EPDM-Folie 0,6 mm Kombi außen 200 mm 1 x SK25 + 60 mm Vlies gleichseitig

Weitere Dimensionen auf Anfrage



EPDM-Folie 0,6 mm Kombi außen 100 mm
+ überputzbares Vlies wechselseitig, Rolle 25 m

Art. Nr.	Bezeichnung
33-10-4-60 Ü-100	EPDM-Folie 0,6 mm Kombi außen 100 mm 1 x SK25 + 60 mm Vlies wechselseitig
33-10-4-60 Ü-150	EPDM-Folie 0,6 mm Kombi außen 150 mm 1 x SK25 + 60 mm Vlies wechselseitig
33-10-4-60 Ü-200	EPDM-Folie 0,6 mm Kombi außen 200 mm 1 x SK25 + 60 mm Vlies wechselseitig

Weitere Dimensionen auf Anfrage

RALMO® – EPDM für den Bodenanschluss und Fassaden

Eigenschaften:

- Wasserdichtigkeit 2kPA
- Baustoffklasse B2
- Weiterreißwiderstand MDV +20 %
- UV-beständig
- alterungsbeständig
- bitumenverträglich
- nicht überputzbar. Kann aber incl. Trägervlies voll- oder teilflächig geliefert werden und ist somit überputzbar
- Prüfung ift Rosenheim und MPA Hannover



Produktvorteile:

- in allen Breiten lieferbar (10 mm Schritten)
- 25 mm Selbstklebestreifen für optimalen Halt am Bauteil bis 600 mm möglich
- Selbstklebung mit RALMO®-Top oder Butyl auch für das Mauerwerk möglich
- hohe Bewegungsaufnahme / sehr dehnfähig
- sehr witterungs-, UV- und temperaturbeständig
- absolut wasserdicht
- druckfest
- unverrottbar
- mit Primer bis -10 °C verarbeitbar
- auf Anfrage auch mit Keder

STANDARD



MÖGLICHE VARIANTEN:

Gleichseitig mit SK RALMO®-Top



Wechselseitig mit SK RALMO®-Top



ggf. Sicherheitsnaht mit RALMO®-EPDM Folienkleber



Nachweis: Haftfestigkeitsprüfung an Fugendichtungsfolien im Scherversuch. Prüfbericht ift Rosenheim Nr. 14-003427-PR01 (PB-K07-09-de-01)



Geeignet für Montagen nach Leed und DGNB
RALMO®-Folien sind sehr emissionsarm, geprüft vom Analytikinstitut Aurachtal

RALMO® – EPDM für den Bodenanschluss und Fassaden

Technische Daten: innen (Dicke = 0,75 mm; Länge = 25 m; Farbe = schwarz)

Eigenschaften	Testmethoden	Einheit	Werte	Ergebnis
Wasserdichtigkeit 2kPa	EN 1928	2 k Pa	bestanden/nicht bestanden	bestanden
Wasserdampfdiffusionskennwert	EN 1931	μ	mü / Sd	98000 / 73,5 m
Dauerhaftigkeit (Alterung)	EN 1296		bestanden/nicht bestanden	bestanden
Weiterreißwiderstand	EN 12310-1	N	MDV ± 20 %	0,75 mm : 45
Reißkraft	EN 12311-2B	MPa	≥ MLV	6
Brandverhalten	EN 13501-1		Klasse	E
Gefährliche Stoffe	Bauprodukte-Verordnung		MDV	keine
UV-Beständigkeit				ja
Bitumenverträglichkeit				ja

Lagerung: bei 20 °C praktisch unbegrenzt; liegend, trocken u. staubgeschützt

MDV = Herstellerangabe MLV = Grenzwert des Herstellers



Technische Daten: außen (Dicke = 0,60 mm; Länge = 25 m; Farbe = schwarz)

wie oben, nur Wasserdampfdiffusionswert und Weiterreißwiderstand ändern sich

Eigenschaften	Testmethoden	Einheit	Werte	Ergebnis
Wasserdampfdiffusionskennwert	EN 1931	μ	mü / Sd	32000 / 19,2 m
Weiterreißwiderstand	EN 12310-1	N	MDV ± 20 %	0,60 mm : 100

Technische Daten: außen (Dicke = 0,75 mm; Länge = 25 m; Farbe = schwarz)

wie oben, nur Wasserdampfdiffusionswert und Weiterreißwiderstand ändern sich

Eigenschaften	Testmethoden	Einheit	Werte	Ergebnis
Wasserdampfdiffusionskennwert	EN 1931	μ	mü / Sd	32000 / 24 m
Weiterreißwiderstand	EN 12310-1	N	MDV ± 20 %	MDV ± 20 % 0,75 mm : 120

Technische Daten: außen (Dicke = 1,3 mm; Länge = 25 m; Farbe = schwarz)

wie oben, nur Wasserdampfdiffusionswert und Weiterreißwiderstand ändern sich

Eigenschaften	Testmethoden	Einheit	Werte	Ergebnis
Wasserdampfdiffusionskennwert	EN 1931	μ	mü / Sd	32000 / 41,6 m
Weiterreißwiderstand	EN 12310-1	N	MDV ± 20 %	1,20 mm : 175

RALMO® – EPDM für den Bodenanschluss und Fassaden

Technische Daten: RALMO®-TOP Selbstklebung

Eigenschaften	Klassifizierung
Trägersystem	Polyestergelege
Haftklebstoff	Dispersionskleber auf Polyacrylatbasis, modifiziert, frei von Lösemitteln, Phthalaten, Isocyanaten
Schutzabdeckung	PP-Folie, rot
Dicke (ohne Abdeckung)	0,22–0,24 mm
Flächengewicht Haftklebefilm	220–240 g/m ²
Schälwiderstand	≥ 20 N/25 mm (DIN EN 1939)
Scherwiderstand	100 g/625 mm ² (DIN EN 1943)
Temperaturbereich im Einsatz	–40 °C bis +90 °C
Kondenswasserbeständigkeit	sehr gut
Alterungsbeständigkeit	sehr gut
Sd-Wert	> 0,5 m, < 1,0 m

RALMO®-TAPE 4000

Reißfeste mit Butyl selbstklebende Bahnen für bodentiefe Türen

Die **RALMO®-TAPE 4000** ist eine Spezialfolie für die Abdichtung unten, außen bei bodentiefen Elementen. Sie dient zur luft- und wasserdichten Abdichtung am Baukörper und im Fassadenbereich.

Dicken: 1,2 mm für nicht erdberührte Bereiche

und 1,5 mm Konform gemäß DIN 18533-1 (Klassen: W1.1-E, W1.2-E, W4-E) und DIN 18533-2:2017-07, Tabelle 9

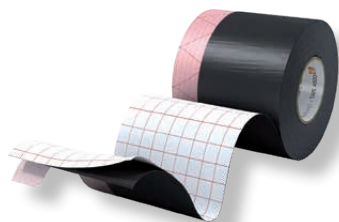
Verfügbare Breiten: 75 mm/100 mm/150 mm/200 mm/250 mm/300 mm/350 mm/400 mm/1000 mm

Rollenlänge: 30 lfm



vollflächig selbstklebend mit stark klebendem Butyl

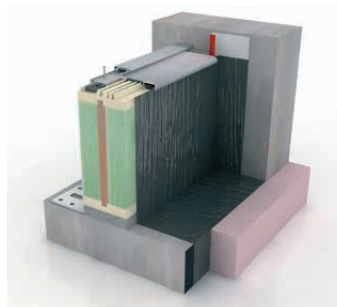
Art. Nr.	Bezeichnung
16224	TAPE 4000 für den Bodenanschluss, 100 x 1,2 mm
16225	TAPE 4000 für den Bodenanschluss, 150 x 1,2 mm
16226	TAPE 4000 für den Bodenanschluss, 200 x 1,2 mm
Diese Abmessungen sind auch möglich: 1,2 mm x 250, 300, 400 mm	
16423	TAPE 4000 für den Bodenanschluss, 200 x 1,5 mm
16425	TAPE 4000 für den Bodenanschluss, 300 x 1,5 mm
16427	TAPE 4000 für den Bodenanschluss, 400 x 1,5 mm



Alternativ + SK wechselseitig (Bild links)

Artikel-Nummern bitte anfragen.

RALMO®-TAPE 4000 ist die Systemfolie aus der die RALMO®-Montageecken für FBA sowie für bodentiefe Elemente gefertigt werden.



Wasserdichtigkeit
ift nach DIN 1928



Eigenschaften:

- Baustoffklasse B2
- verarbeitbar bis -10 °C
- ggf. vorbehandeln mit RALMO®-Sprühprimer, RALMO®-Primer LFB, oder RALMO®-Primer complete 150
- bitumenverträglich
- frei bewitterbar
- Prüfung MPA Hannover und ift Rosenheim

Produktvorteile:

- sehr hohe Weiterreißfestigkeit
- sehr gute Klebekraft auch ohne Vorbehandlung
- UV- und alterungsbeständig
- bitumenverträglich
- verschiedene Dicken
- Folie ist nicht überputzbar bzw. kann auch überputzbar (voll- oder teilflächig) geliefert werden

Hinweise zur Verarbeitung:

Alle Profilöffnungen, z. B. Schnittkanten von Verbreiterungen und Fensterbankprofilen oder durchgehende Nuten bei aufgesetzten Rollladenkästen, sind mit RALMO®-Montage FIX zu verschließen.

Die zu verklebenden Oberflächen am Bauteil, am Blendrahmen und am Mauerwerk müssen sauber sein, frei von Staub, Fetten, Eis, stehendem Wasser und Trennmitteln.

Vertiefungen, Löcher etc. im Untergrund müssen vor der Verklebung sorgfältig verschlossen werden.

Oberflächen aus Metall müssen vor der Verklebung gesäubert und entfettet werden, der Untergrund muss trocken sein.

Bei stark saugenden Untergründen mit Primer (Haftvermittler) vorbehandeln.

Mit einem Pinsel o. ä. ca. 100 g Primer/m² gleichmäßig auftragen und gut Ablüften lassen. Die Trockenzeit ist abhängig von Temperatur und Luftfeuchtigkeit.

RALMO® – TAPE 4000 für den Bodenanschluss

Technische Daten: RALMO®-TAPE 4000 1,2 mm

Eigenschaften	Klassifizierung	Norm
Dicke	1,2 mm für nicht erdberührte Bereiche	
Länge	30 m	
Breite	75 mm – 400 mm	
Farbe	schwarz	
Materialbasis	Butylkautschuk 1,0 mm hochreißfeste HDPE-Folie 0,2 mm Polyisobutylen, bitumenverträglich – PIB-Bahnen	DIN 18533-1/2
Dichte	1,6 g/cm ³	DIN EN ISO 10563
Verarbeitungstemperatur	+/-0 °C bis + 30 °C mit Primer bis -10 °C	
Temperaturbeständigkeit	- 40 °C bis + 90 °C	
Shore 00 Härte	ca. 40 (Butylschicht)	DIN 53505
Druckfestigkeit	ca. 0,06 N/mm ²	DTU 39.4
Viskosität	standfest	Anlehnung an DIN EN ISO 7390
Festkörpergehalt	> 99 %	DIN EN 10563
Sd-Wert	>150 m	DIN EN ISO 10563
Wasserdampfdurchlässigkeit	Mittelwert 0,14 g/m ² d (Butylschicht)	
Zugfestigkeit	250 N/5cm längs 260 N/5cm quer	DIN 53122
Dehnung	190 % längs 175 % quer	DIN 52123
Weiterreißfestigkeit	75 N	DIN 16726
Druckwasser Prüfung ift Rosenheim	2 KPA	PB- 16-00662-PR01
Brandverhalten	B2 – normal entflammbar Euroklasse E	DIN 4102-4 DIN EN 13501-1
Allgemeines bauaufsichtliches Prüfzeugnis MPA Hannover		P-NDS04-910
Lagerung	1 Jahr. Rollen stehend, trocken und staubgeschützt lagern	

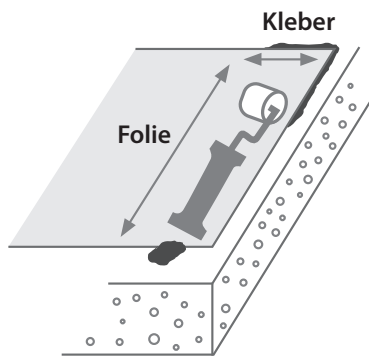
Technische Daten: RALMO®-TAPE 4000 1,5 mm

wie oben nur Dicke, Materialbasis und Sd-Wert ändern sich

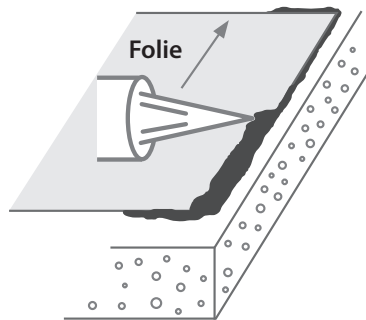
Eigenschaften	Klassifizierung	Norm
Dicke	1,5 mm	DIN 18533-1 (Klassen: W1.1-E, W1.2-E, W4-E) und DIN 18533-2:2017-07, Tabelle 9
Materialbasis	Butylkautschuk 1,3 mm hochreißfeste HDPE – Folie 0,2 mm	
Sd-Wert	>200 m	DIN EN ISO 10563

Montageanleitung EPDM /TAPE 4000

1. Klebstoff aufbringen und Folie andrücken. (Klebstoffbreite 60 mm bei EPDM)



2. Anschließend Folienkanten mindestens 15 bis 20 mm überdecken mit RALMO®-EPDM Folienkleber oder RALMO®-Montage FIX ALL SEASONS (z.B. bei Bitumen)



Hinweise zur Verarbeitung von allen RALMO®-Folien und RALMO®-Bändern:

Alle Profillöffnungen z. B. Schnittkanten von Verbreiterungen und Fensterbankprofilen oder durchgehende Nuten bei aufgesetzten Rollladenkästen sind mit Dichtstoff RALMO®-Fix zu verschließen.

Die zu verklebenden Oberflächen am Blendrahmen und am Mauerwerk müssen sauber und trocken, frei von Staub, Fetten und Trennmitteln (wie z. B. bei neuen Kunststoffprofilen) sein.

Die Oberflächenbeschichtung an Holzfenstern sollte einige Tage alt sein, da die sonst noch austretenden Lösemittel die Bandhaftung verringern können. Gegebenenfalls sind Verschmutzungen mit fettlösenden Reinigungsmitteln zu entfernen. Auf die Materialverträglichkeit ist zu achten.

Bei stark saugenden Untergründen den Baukörper mit einem Haftvermittler RALMO®-Primer 150 complete, RALMO®-Sprühprimer, RALMO®-Sprühkleber oder RALMO®-Primer lösemittelfrei vorbehandeln.

Bei der Verklebung müssen die Bänder am Blendrahmen faltenfrei, parallel aufgebracht und durchgehend angedrückt werden. An den Ecken die Bänder überlappen lassen und schlagregendicht bzw. luftdicht verkleben.

Die Bewegungsaufnahme ist durch eine ausreichende Schlaufenbildung im Bereich der Anschlussfuge sicher zu stellen.

Das Montageband soll die Laibung nicht mehr als 50 % der Laibungstiefe und nicht mehr als 60 mm überdecken.

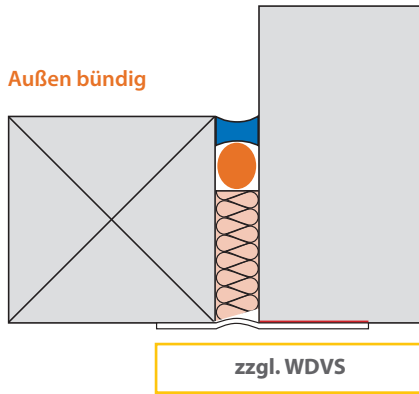
Das Fugendichtungsband muss im Bereich der späteren Putzabdeckung ausreichend zum Mauerwerk verklebt sein (Faustformel: mindestens 75 % der Anlagefläche).

Alle Bänder von RALMONT (außer RALMO®-Window Vario) sind mit einer Vlieskaschierung überzogen und somit als Putzträger geeignet. (Lt. RAL-Gütegemeinschaft Fenster und Haustüren, Leitfaden zur Montage.)

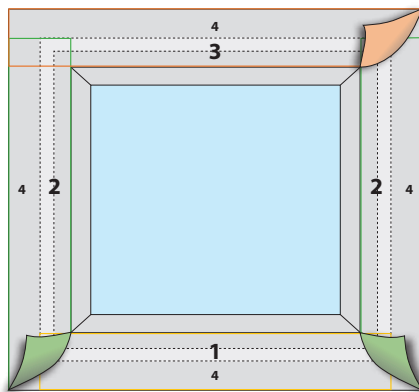
Die Lagerzeit der Folien mit Selbstklebung beträgt 1 Jahr bei +20 °C ± 5 °C und 50 % ± 10 % Luftfeuchte. Die optimale Verarbeitungstemperatur liegt zwischen +15 °C und +30 °C.

Wichtig: Vor jeder Verklebung der Bänder sind die Haftflächen zu überprüfen und gegebenenfalls mit einem RALMO®-Haftvermittler (Primer) vorzubehandeln!!!

Montageanleitung RALMO®-Folien und -Bänder

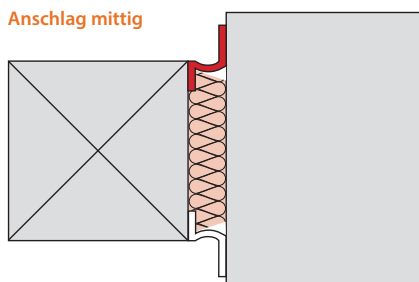


- Fenster außen flächenbündig mit Mauerwerk montieren
- Dämmung einbringen und leicht schräg abschneiden, innen und außen Folie dicht verkleben
- Innen Abspritzen mit RALMO®-Hybrid window und außen Folie dicht mit dem Baukörper verkleben
- Verklebung von vorne ist möglich, wenn keine Aluschale vorhanden ist. Mit Aluschale muss wechselseitig geklebt werden

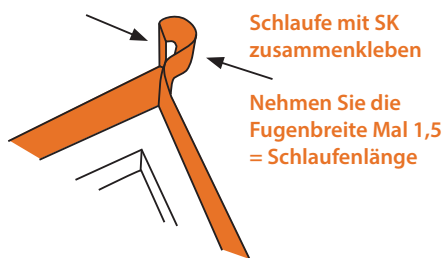


Verklebevorschlag bei Außen bündig:

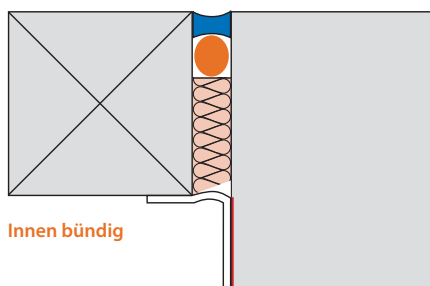
- **Außenband 1 unten mit Selbstklebestreifen parallel und faltenfrei anbringen**
- **Außenband 2 seitlich anbringen**
- **Außenband 3 oben anbringen**
- Das Ablängen der Folien laut Bild einhalten



- Vor der Montage die Bänder mit dem Selbstklebestreifen am Fensterrahmen montieren



- Oben eine Schleife bilden
- Fenster montieren
- Band unten montieren
- Dämmung einbringen und leicht schräg abschneiden



- Bänder am Mauerwerk umlaufend mit der **RALMO®-Top Selbstklebung** schlagregendicht verkleben ggf. die Ecken mit **RALMO®-MS Polymer Öko** nachkleben

Unsere Empfehlung: Die Bänder müssen vollflächig an der Anlagefläche am Mauerwerk verklebt sein (mindestens 25–30 mm)