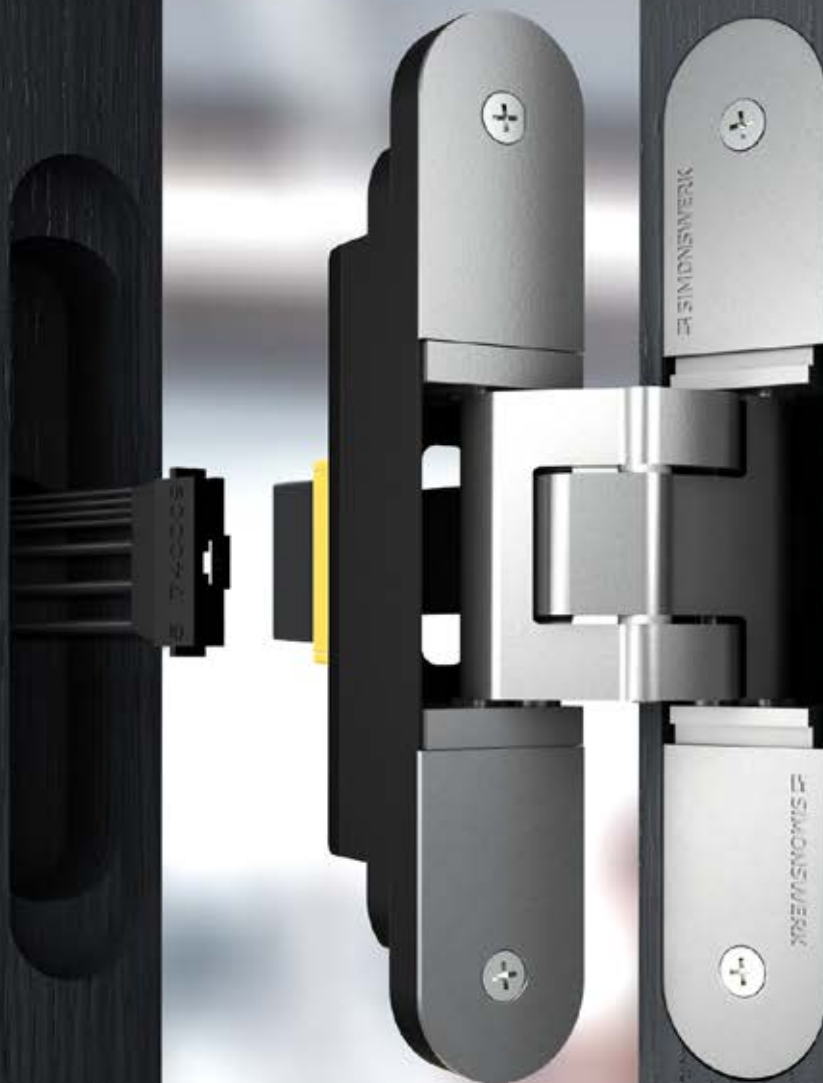


# TECTUS® ENERGY

Integrierte und permanente Energieübertragung



# TECTUS® – UNSICHTBARES ENERGETISCHES POTENZIAL

Das komplett verdeckt liegende Bandsystem TECTUS nimmt Lasten bis zu 300 kg auf, ermöglicht einen Öffnungswinkel von 180 Grad und ist an Zargen aus Holz, Stahl und Aluminium einsetzbar. Ungefälzte Türen werden durch TECTUS optimal in geradlinige und auf Flächenbündigkeit ausgelegte Raumkonzepte eingebunden. Die dreidimensionale Verstellbarkeit und die wartungsfreie Gleitlagertechnik von TECTUS finden Einsatz an hochwertigen Wohnraum- und funktionalen Objektüren.

Der Bedarf Türen zusätzlich noch mit elektronischen Zusatzausstattungen für mehr Bedienungskomfort und Sicherheit auszustatten wächst stetig. Die Integration von Motorschlössern, Zutritts- und Türkontrollsystemen und auch Multimedia-Elementen wird durch die Kabeldurchführung in verschiedenen Ausführungen ermöglicht.



# TECTUS® ENERGY – ENERGIEÜBERTRAGUNG AUF DEM NEUESTEN STAND

TECTUS Energy ermöglicht eine permanente Energieübertragung, ohne den gestalterischen Aspekt der flächenbündigen Raumgestaltung zu verlieren. TECTUS Energy verbindet Design, Funktion und Technik in vorbildlicher Form und schafft Freiräume für neue Ideen.

Für den Einbau und den Betrieb von elektronischen Komponenten in hochwertige Objektüren ist die gesicherte und permanente Energieübertragung von entscheidender Bedeutung. Mit TECTUS Energy wird das Türblatt gesichert und permanent von der Rahmen-seite aus mit Energie versorgt, ohne dass die Tür- oder Zargengeometrie geschwächt wird. Die mitgelieferte Technik von TECTUS Energy bietet eine Kompatibilität zu allen gängigen Schloss- und Beschlagsausführungen unter Beibehaltung aller technischen und optischen Merkmale der Produktmarke TECTUS.

---

## **SICHER, UNSICHTBAR, ZUVERLÄSSIG**

Vollkommen unsichtbar, weil zu 100% im Bandsystem integriert, verläuft die Energieübertragung: keine sichtbaren Kabelschlaufen, kein Einklemmen bei unachtsamer Handhabung, kein Vandalismus. Einmal eingebaut und fachmännisch in Betrieb genommen, verläuft die Energieübertragung im Innern des Bandsystems.

---



# IN FUNKTION UND ANWENDUNG OPTIMIERT

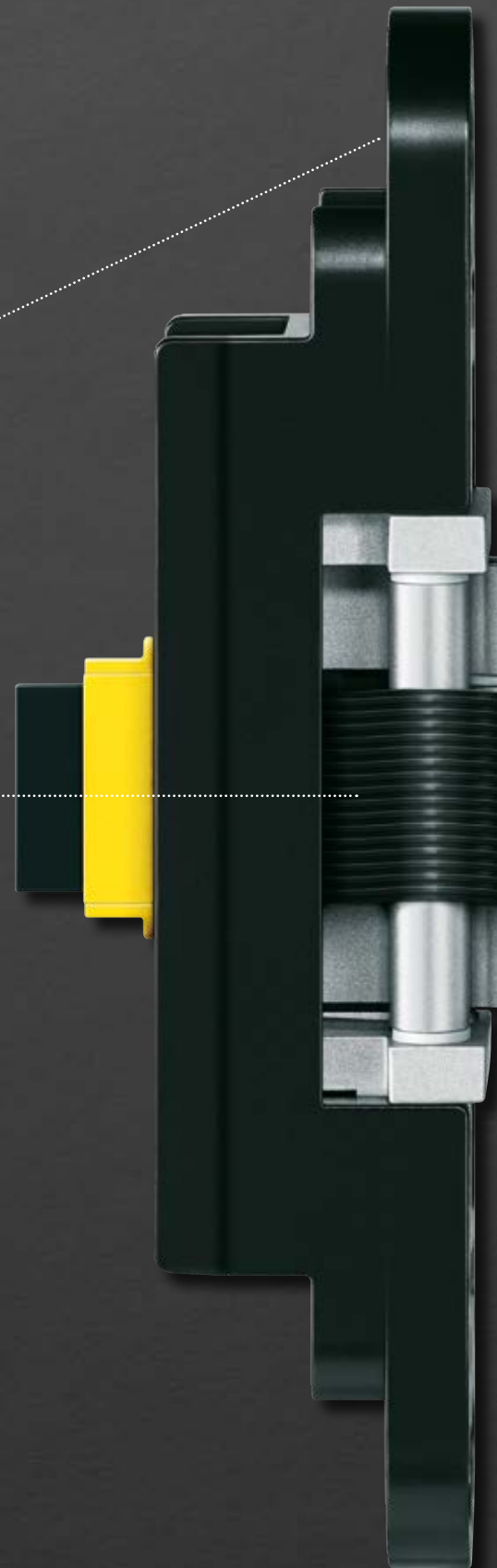
Wenn Energie unsichtbar, sicher und zuverlässig fließen soll, bedarf es einer feinen und exakten Abstimmung der einzelnen Funktionseinheiten. Mit den aufeinander abgestimmten Komponenten Band, Spezialstecker und Flachbandkabel lässt sich TECTUS Energy jetzt noch komfortabler montieren. Die Inbetriebnahme erfolgt durch einfaches Ineinanderklicken – ebenso wie die Demontage bei eventuellen Umrüstungen.

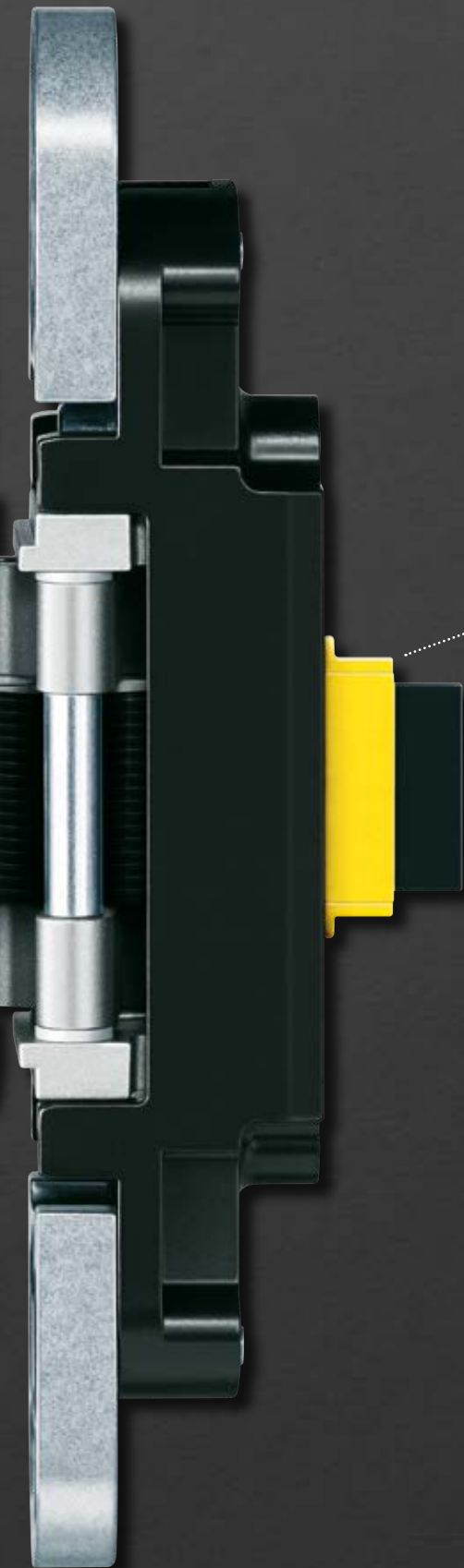
## **TECTUS® BAND**

- › alle Ausführungen TE 240 3D – TE 645 3D
- › Belastungswerte von 40 – 300 kg
- › auch für Modellvarianten mit Aufdoppelung bis 8 mm
- › Variante aus Edelstahl erhältlich

## **FLACHBANDKABEL**

- › 16-poliges Flachbandkabel
- › komplett im Gehäuse gelagert



**CLIP**

- › feste Verbindung von Kabel und Bandgehäuse
- › hohe Funktionssicherheit und Gebrauchstauglichkeit durch geschlossenes System

**SPEZIALSTECKER**

- › verpolungssichere Steckverbindung
- › Rastnase zum sicheren Koppeln und Entkoppeln

# MAXIMALE KOMPATIBILITÄT DURCH INDIVIDUELLE ADAPTER

Durch die neuen Anschlusstechniken gestaltet sich das Bandsystem TECTUS Energy nutzerfreundlicher und leistungsstärker. Alle nötigen Bestandteile, vom rahmenseitigen Adapter über das Band bis zum flügelseitigen Adapter, sind in ihren Kombinationsmöglichkeiten perfekt aufeinander abgestimmt und miteinander kompatibel.

Wählen Sie zwischen einem normalen Rundkabel in verschiedenen Längen, einem universell einsetzbaren Adapter und speziell auf bestimmte Anwendungen ausgelegten Anschlussmöglichkeiten die für Ihre Anforderung optimale Lösung. Alle drei Steckverbindungen sind verdrehsicher und mit einer Rastnase zum Ver- und Entriegeln ausgestattet.



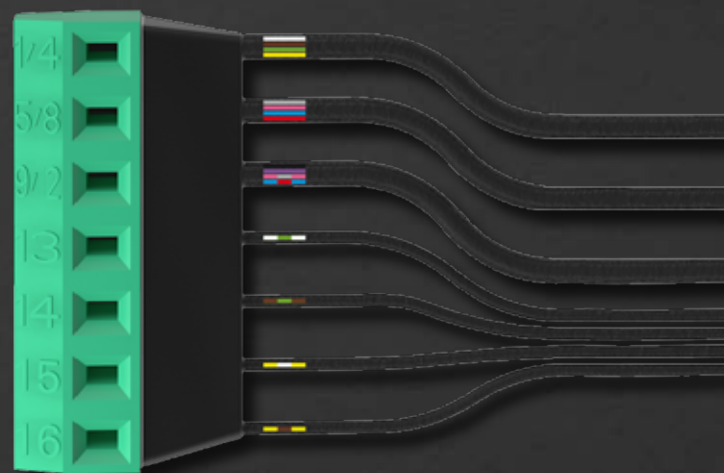
**Bitte berücksichtigen: bei der Bestellung für die Rahmen- und Flügelseite jeweils separat den passenden Adapter wählen.**

**RUNDKABEL**

- › 16 x 0,8 A Leistung
- › universeller Einsatz für alle Anwendungen
- › Kabellängen 3 m bzw. 10 m
- › verdrehsicheres und rastbares Stecksystem

**UNIVERSALER ADAPTER**

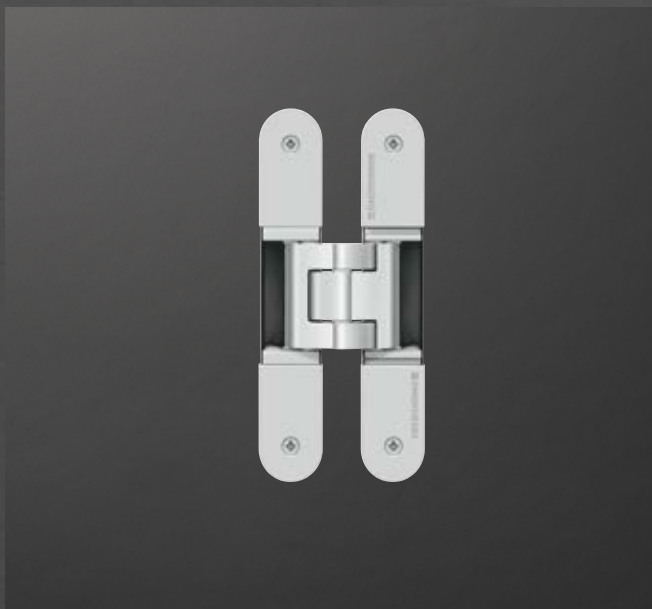
- › 3 x 3,2 A und 4 x 0,8 A Leistung  
(siehe schematische Darstellung)
- › universeller Adapter zum direkten Anschluss verschiedenster Stromabnehmer
- › verdrehsicheres und rastbares Stecksystem

**ADAPTER 1**

- › 3 x 3,2 A und 4 x 0,8 A Leistung
- › Spezialadapter für den Anschluss von FUHR Motorschlössern
- › Plug-and-Play-Ausführung
- › verdrehsicheres und rastbares Stecksystem

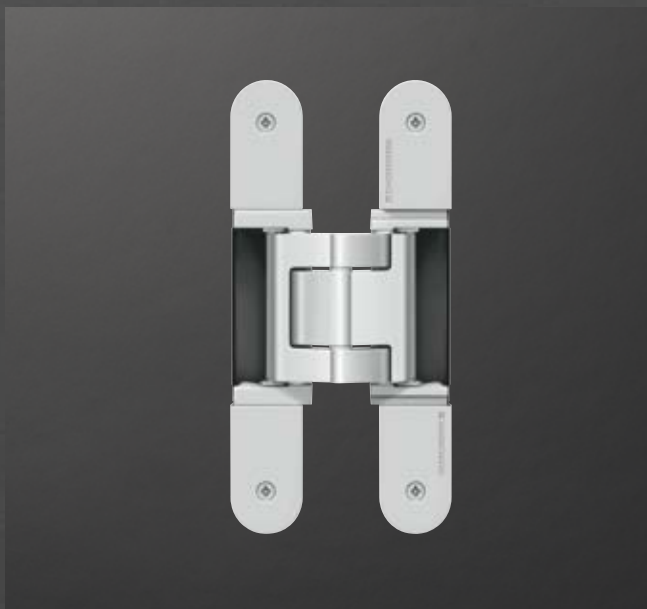


# TECTUS® ENERGY FÜR SPEZIELLE EINSATZBEREICHE



## TECTUS® Energy

Das Band ist in den Ausführungen TE 240 3D bis TE 640 3D lieferbar.



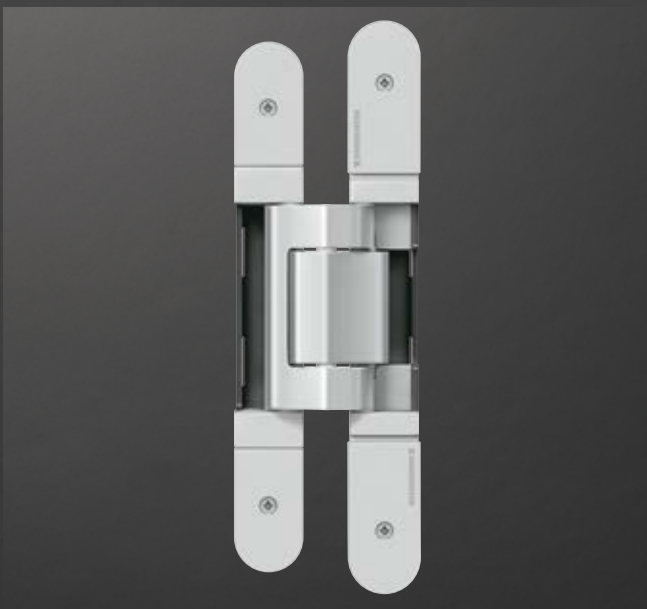
## TECTUS® TE 540 / TE 640 3D A8 Energy

Die Modellvarianten „A8“ lassen eine Aufdoppelung von bis zu 8 mm auf der Türen- und Rahmenkonstruktion zu.



## TECTUS® TE 526 Energy

Die Ausführung des TECTUS TE 526 3D aus Edelstahl ergänzt die Reihe an komplett verdeckt liegenden Bandsystemen inklusive permanenter Energieübertragung.

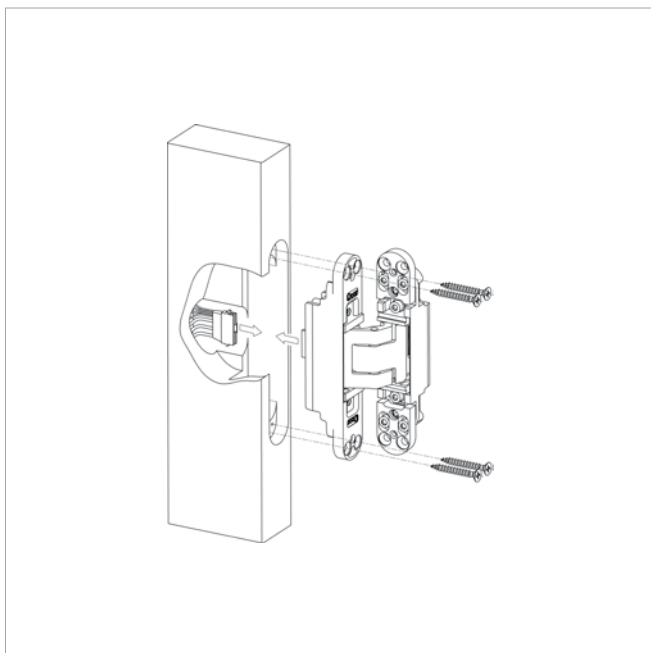


## TECTUS® TE 645 3D Energy

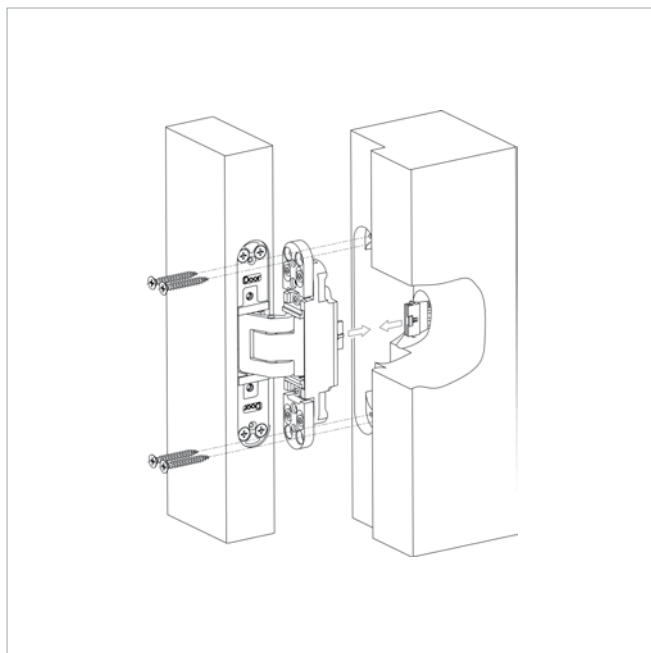
Das Bandsystem TE 645 3D für Objekt- und Funktionstüren verfügt über Belastungswerte bis 300 kg für den Einsatz an extrem schweren Türelementen.



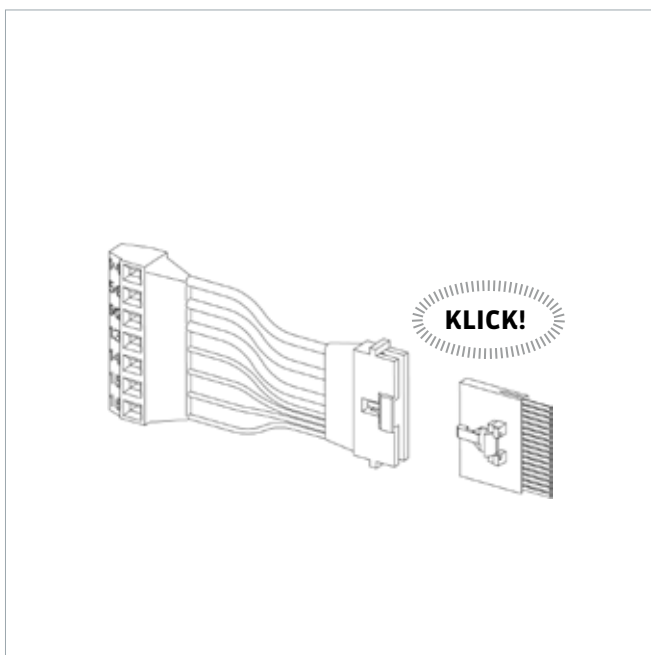
# EINFACHE MONTAGE



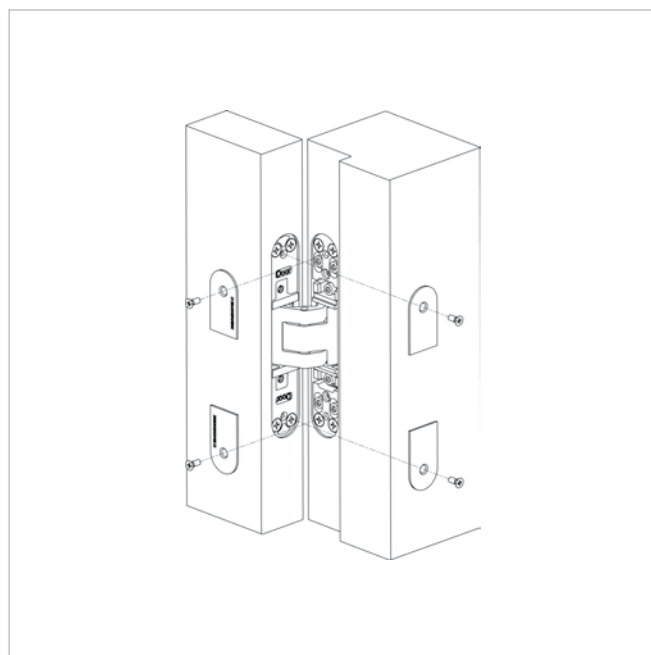
Zum Schutz vor Kabelbeschädigungen sind bei den Kabeldurchführungen scharfe Kanten zu vermeiden. Nehmen Sie die Zusatzfräsung als Kabeldurchgang beidseitig vor. Stellen Sie die Steckverbindung her und montieren Sie das Flügelteil.



Stellen Sie im Bandrahmenteil – je nach Adapterausführung – die Steckverbindung her und befestigen Sie das Rahmenteil je nach Zargentyp.



Steckverbindungen müssen stets einrasten. Zum Entriegeln drücken Sie die Rastnase ein.



Verschrauben Sie die Abdeckplättchen mit den beiliegenden, selbstschneidenden Schrauben auf dem Rahmen- und Flügelteil.

# SERVICE – UMFASSENDES KNOW-HOW FÜR DEN ARBEITSALLTAG

Gern stellen wir Ihnen alle Unterlagen zur Verfügung, die Sie benötigen, um das passende Bandsystem zu ermitteln. Kontaktieren Sie uns und wir erarbeiten gemeinsam mit Ihnen die beste Lösung – von qualitativ hochwertigen Standardelementen bis hin zu komplexen Lösungen.

In unserem Produktselektor finden Sie alle weiteren Informationen, die die Ihnen vorliegende Unterlage komplettieren. Sie werden einfach durch die benutzerfreundliche Navigation geführt, bis Sie zu den umfangreichen und detaillierten Lösungen gelangen.

---

## **BESUCHEN SIE UNSEREN PRODUKTSELEKTOR**

Unter [www.simonswerk.de](http://www.simonswerk.de) finden Sie detailgenaue und präzise Produktbeschreibungen, die Ihnen als Verarbeiter, Handelspartner und Planer die Entscheidung für passende Bandsysteme erleichtern.



finden sich hier: Produktsелеktor

**Schnellsuche**

Modellbezeichnung

**Marke**

Bitte wählen

**Thema**

Bitte wählen

**Neuheiten**

Bitte wählen

**Einsatzbereich**

- Objektür
- Wohnraumtür
- Haustür
- Fenster
- Metallbau

**Funktionsbereich**

- Feuerschutz, Rauchschutz
- Schallschutz
- Einbruchhemmung

**Produktart**

- Türband
- Abdeckwinkel
- Zubehör
- Aufnahmeelement

**Flügel Ausführung**

- Holz
- Metall
- Glas
- Kunststoff
- Aluminium

**Falzausführung**

- gefälzt
- gefälzt flächenbündig
- ungefälzt

**Rahmenausführung**

- Blendrahmen
- Blockzarge
- Futterzarge
- Stahlzarge
- Aluminiumzarge

**Türgewicht (kg)**

0-19	101-120
20-40	121-160
41-80	161-200
81-100	201-300



**VARIANT Planum**

Bandsystem mit filigraner, stabiler Bandrolle.  
Formensprache für modernes Design.

[→ Modellvarianten ansehen](#)



**TECTUS Energy**

Integrierte und permanente  
Energieübertragung ohne Vernachlässigung  
der flächenbündigen Raumgestaltung.

[→ Modellvarianten ansehen](#)



**Neuheiten - Zwischen Tür und Zarge**

Neue Bandsysteme aus den Einsatzbereichen  
Objekt-, Wohnraum- und Haustür.

[→ Modellvarianten ansehen](#)

BESUCHEN SIE UNSEREN PRODUKTSELEKTOR UNTER:  
**[www.simonswerk.de](http://www.simonswerk.de)**



**SIMONSWERK GmbH**

Bosfelder Weg 5  
33378 Rheda-Wiedenbrück  
Deutschland

Fon +49 (0)5242/413-0  
Fax +49 (0)5242/413-150

[info@simonswerk.de](mailto:info@simonswerk.de)  
[www.simonswerk.de](http://www.simonswerk.de)